

ABBIGLIAMENTO

GUANTI

CALZATURE

COPRICAPI

Flexitog

 EDIZIONE ITALIANO

CATALOGO 2024

www.flexitog.eu

GIACCA DEEP FREEZE *Ice Diamond* X35J

ISOLAMENTO SUPER CALDO

Uno strato da 200 g/m² più uno strato isolante da 150 g/m² [Totale 350 g/m²] per il massimo calore. Utilizzo di Clo Insulation per un migliore rapporto tra calore e traspirabilità.



TESSUTO ENDURANCE

Tessuto Esterno da 280 g/m² altamente resistente all'acqua e al vento. Questo tessuto derivato HTTY ad alta performance aggiunge calore alla giacca X35J, proteggendoti in qualsiasi condizione.



COMFORT CON ISOLAMENTO DOPPIO

Caratterizzato da un retro elasticizzato e da spalle senza cuciture per una vestibilità estremamente confortevole. L'isolamento a doppio strato intrappola l'aria calda tra gli strati per una maggiore ritenzione di calore.



Cerchi calore? Questa è la giacca che fa per te!

Perfetta per lavorare a **temperature estremamente fredde**. Il suo design tradizionale, il doppio strato di isolamento ed il colletto in pelliccia offrono la massima protezione possibile.

CARATTERISTICHE X35J

- Isolamento: 350 g/m², 100% poliestere
- Tessuto esterno: 280 g/m², 100% poliestere
- Schiena allungata
- Collo alto foderato in pelliccia
- Cerniera Lampo
- Cerniera B53084 No.8
- Polsini in nylon
- Pannello Alta visibilità integrata
- Filato anti-decomposizione
- Polsini da sci con foro per pollice
- Tessuto anti-vento per ridurre il fattore di raffreddamento causato dal vento



ACQUISTA ORA

GIACCA DEEP FREEZE *Ice Diamond* X35J



DETTAGLI ORDINE

Taglie XS-6XL
Rif X35J



SPECIFICHE

 EN 342:2017
0,448 (B) 2, X

CE



DPI CAT. II Certificato fino a -50°C

Importante! La certificazione è valida solo se l'indumento è indossato con Salopette o Pantaloni corrispondenti/certificati.

CERTIFICAZIONE

Ambiente +5°C Refrigeratore 0°C Freezer -50°C



TEMPERATURA E
Utilizzo consigliato:



Utilizzala con X35S o X35T
Pagina 20/21



ACQUISTA ORA

TESSUTO ENDURANCE

Tessuto esterno da 280 g/m² in 100% poliestere altamente resistente all'acqua e al vento. Questo tessuto derivato HTTY ad alta performance aggiunge calore alla giacca X35J, proteggendoti in qualsiasi condizione.

COMFORT

Caratterizzata da un retro elasticizzato e bretelle regolabili per un'ottima vestibilità. La parte frontale innalzata fornisce extra calore in condizioni estreme.

CALORE

I doppi strati di isolamento da 150 g/m² +200 g/m² offrono un peso combinato di 350 g/m²

Clo[®]
INSULATION



SALOPETTE DEEP FREEZE *Ice Diamond* X35S

SALOPETTE CALDE

Il capo coordinato perfetto per la Giacca Freezer X35J

DETTAGLI ORDINE

Taglie XS-6XL
Rif X35S

SPECIFICHE

EN 342:2017
0,444 (B) 2, X

CE



DPI CAT. II Certificato fino a -50°C

Importante! La certificazione è valida solo se l'indumento è indossato con Giacca corrispondente/certificata.

CERTIFICAZIONE

Ambiente
+5°C

Refrigeratore
0°C

Freezer
-50°C



TEMPERATURA E
Utilizzo consigliato:



Utilizzala con **Giacca X35J**
Pagina 18



ACQUISTA ORA

DURABILITA'

Utilizza un tessuto resistente all'usura ed ai lavaggi per ottenere la massima longevità e colori scuri nelle aree ad elevata usura per prevenire le macchie. Tessuto risvoltato all'interno della gamba per una maggiore durabilità.

TESSUTO ENDURANCE

Tessuto esterno da 260 g/m² in 100% poliestere altamente resistente all'acqua ed al vento. Questo tessuto derivato HTTY ad alta performance aggiunge calore alla giacca X35J, proteggendoti in qualsiasi condizione.

CALORE

I doppi strati di isolamento da 150 g/m² +200 g/m² offrono un peso combinato di 350 g/m²



PANTALONI DEEP FREEZE *Ice Diamond* X35T

PANTALONI CALDI

Pantaloni Deep Freeze caldi e comodi per accompagnare la Giacca Freezer X35J

DETTAGLI ORDINE

Taglie XS-6XL
Rif X35T

SPECIFICHE



DPI CAT. II Certificato fino a -50°C

Importante! La certificazione è valida solo se l'indumento è indossato con Giacca corrispondente/certificata.

CERTIFICAZIONE

Ambiente +5°C Refrigeratore 0°C Freezer -50°C



TEMPERATURA E Utilizzo consigliato:



Utilizzala con **Giacca X35J**
Pagina 18

GIACCA **ENDURANCE DRIVE** X29J

SUPER FLESSIBILE

Utilizza FlexEasy, un pannello in tessuto elasticizzato a 4 vie che unisce manica e corpo, progettato per offrire una maggiore flessibilità del braccio. Design ergonomico per offrire il massimo di libertà nei movimenti. Include soffietto antineve che aiuta a tenere caldo anche quando ci si allunga garantendo un sigillo intorno alla vita.

FLEXEASY

CALORE E TRASPIRABILITÀ

L'isolamento da 220g/m² Clo Insulation leggero e non ingombrante offre grande comfort e calore. Il pannello BreathEasy e lo sfiato posteriore esterno consentono al tuo corpo di termoregolarsi alla sua temperatura massima.

Clo
INSULATION

BREATH EASY

DURABILITÀ

Utilizzo del tessuto Endurance da 260 g/m² per una massima resistenza e durabilità, collocato in aree ad alta usura come le braccia e la parte anteriore della giacca per aumentare la longevità dell'indumento.

ENDURANCE
FABRIC

Unisce comfort, calore, stile e durabilità

Perfetta per i conducenti di carrelli elevatori e per chi lavora ad un tasso di movimento ridotto. Dotata di FlexEasy e di un sistema Voice Pick, questa giacca è una delle giacche freezer più moderne sul mercato.

CARATTERISTICHE X29J

- Isolamento: 220g/m², 100% Poliestere
- Tessuto Esterno: 260g/m², 100% Poliestere
- Compatibile con sistema Voice Pick
- Soffietto antineve
- Area per loghi personalizzati su fronte e retro
- Traspirabilità Classe 1
- Tasche sul braccio
- Colletto in pile
- Polsini con fessura per pollice
- Tasche interne
- Zip con tiralampe per vestirsi/ svestirsi facilmente mentre si indossano guanti.



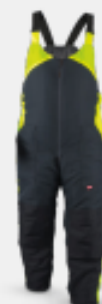
ACQUISTA ORA

GIACCA ENDURANCE DRIVE X29J



DETTAGLI ORDINE

Taglie XS-6XL
Rif X29J



Usala con **Salopette X29S**
Pagina 24

SPECIFICHE

 EN 342:2017
0,387 (B) 1, X



DPI CAT. II Certificato fino a -50°C

Importante! La certificazione è valida solo se l'indumento è indossato con Salopette o Pantaloni corrispondenti/certificati.

CERTIFICAZIONE

Ambiente +5°C Refrigeratore 0°C Freezer -50°C



TEMPERATURA E
Utilizzo consigliato:



SALOPETTE *ENDURANCE DRIVE* X29S

CALORE E TRASPIRABILITÀ

L'isolamento da 200 g/m² Clo Insulation leggero e non ingombrante offre grande comfort e calore.



BREATHASY

DURABILITÀ

Utilizzo del tessuto Endurance da 260 g/m² per una massima resistenza nelle aree ad alta usura, come la parte inferiore delle gambe. Incorpora una protezione cuciture gialla per riduzione dell'usura ed una maggiore visibilità.



LUNGHEZZA REGOLABILE

Caviglia regolabile con 3 impostazioni di lunghezza. Veloce e facile da regolare, grazie ad un semplice sistema a pressione per impostare la lunghezza ideale.



Calore e comfort importanti

Preferita dai conducenti di carrelli elevatori e transpallet a temperature sottozero, grazie all'isolamento ad alta performance ed alla parte frontale innalzata per una maggiore tenuta di calore.

CARATTERISTICHE X29S

- Isolamento: 200 g/m², 100% Poliestere
Tessuto esterno: 260 g/m², 100% Poliestere
- Parte frontale innalzata
- Tasche porta-ginocchiere
- Ampie tasche frontali
- Zip tiralampo per vestirsi/ svestirsi facilmente mentre si indossano guanti.



ACQUISTA ORA

SALOPETTE ENDURANCE DRIVE X29S



DETTAGLI ORDINE

Taglie XS-6XL
Rif X29S



SPECIFICHE



EN 342:2017
0,387 (B) 1, X



DPI CAT. II Certificato fino a -50°C

Importante! La certificazione è valida solo se l'indumento è indossato con Giacca corrispondente/certificata.

CERTIFICAZIONE

Ambiente
+5°C

Refrigeratore
0°C

Freezer
-50°C



TEMPERATURA E
Utilizzo consigliato:



Usala con **Giacca X29J**
Pagina 22

GIACCA **ENDURANCE ACTIVE** X28B

PRESTAZIONI E LEGGEREZZA

La combinazione perfetta tra tecnologia isolante ad alta performance e tessuti speciali rende questa giacca più leggera del 38% rispetto a una tradizionale giacca da freezer, pur mantenendo un perfetto rapporto calore-peso per chi la usa.

30% PIÙ TRASPIRANTE

La tecnologia isolante Vivo posizionata nelle aree ad alta sudorazione offre fino al 30% in più di traspirabilità rispetto allo standard medio del settore. Un pannello BreathEasy regola anche i flussi d'aria e la temperatura.



DURABILITÀ

Utilizzo del tessuto Endurance da 260 g/m² per una massima resistenza nelle aree ad alta usura, come la parte inferiore delle gambe. Incorpora una protezione cuciture gialla per riduzione dell'usura ed una maggiore visibilità.



Utilizzata da operatori di magazzino in tutta Europa

Questa giacca è apprezzata per le sue proprietà di durabilità, leggerezza e traspirabilità. La tecnologia isolante sportiva e termoregolante si è rivelata fondamentale nel fornire la soluzione perfetta per coloro che svolgono ruoli attivi a basse temperature.

CARATTERISTICHE X28B

- Isolamento: 133 g/m², 100% Poliestere
- Tessuto Esterno: 260 g/m², 100% Poliestere
- Altamente traspirante
- Tasca sul petto con patta
- Compatibile con sistema Voice Pick
- Aree per loghi personalizzati su fronte e retro
- Tasche interne



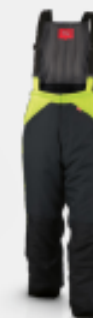
ACQUISTA ORA

GIACCA *ENDURANCE ACTIVE* X28B



DETTAGLI ORDINE

Taglie XS-6XL
Rif X28B



SPECIFICHE

 EN 342:2017
0,414 (BI) 1, X

CE



DPI CAT. II Certificato fino a -50°C

Importante! La certificazione è valida solo se l'indumento è indossato con Salopette o Pantaloni corrispondenti/certificati.

CERTIFICAZIONE

Ambiente +5°C Refrigeratore 0°C Freezer -50°C



TEMPERATURA E
Utilizzo consigliato:



Usala con **Pantaloni X28T**
Pagina 28

PANTALONI *ENDURANCE* ACTIVE X28T

LEGGERI E COMODI

Più leggeri dei tradizionali pantaloni da freezer e dal design aderente con una vita più bassa, ottimale per l'attività di picking.

DURABILITA'

Utilizzo del tessuto Endurance da 260 g/m² per una massima resistenza nelle aree ad alta usura, come la parte inferiore delle gambe. Incorpora una protezione cuciture gialla per riduzione dell'usura ed una maggiore visibilità.



LUNGHEZZA REGOLABILE

Gamba regolabile con 3 possibili impostazioni di lunghezza. Veloce e facile da regolare, utilizzando un semplice sistema di bottoni automatici per impostare la lunghezza che fa per te.



Leggeri, traspiranti e molto comodi

Utilizzati in freezer e celle frigorifere, preferiti per attività di picking ad elevata attività grazie al loro peso leggero, all'alta traspirabilità e alla vita più bassa per una maggiore flessibilità.

CARATTERISTICHE X28T

- Isolamento: 150 g/m², 100% Poliestere
- Ampie tasche frontali
- Tessuto Esterno: 260 g/m², 100% Poliestere
- Tasche porta-ginocchiere
- Bottone frontale interno previene impigliamenti
- Vita bassa



ACQUISTA ORA

PANTALONI *ENDURANCE ACTIVE* X28T



DETTAGLI ORDINE

Taglie XS-6XL
Rif X28T



Disponibile con
Ginocchiere XK1



Usala con la **Giacca X28B**
Pagina 26

SPECIFICHE

 EN 342:2017
0,414 (B) 1, X

CE



DPI CAT. II Certificato fino a -50°C

Importante! La certificazione è valida solo se l'indumento è indossato con Giacca corrispondente/certificata.

CERTIFICAZIONE

Ambiente
+5°C

Refrigeratore
0°C

Freezer
-50°C



TEMPERATURA E
Utilizzo consigliato:



GIACCA CELLA FRIGO CLASSIC X28J

COMFORT

La Giacca Cella Frigo Classic ha un design ergonomico per la massima libertà di movimento ed incorpora anche una fodera spazzolata e colletto alto in pile per un tocco di extra comfort.

FLESSIBILITÀ

Utilizza FlexEasy, un pannello in tessuto elasticizzato a 4 vie che unisce manica e corpo, progettato per aumentare la flessibilità e favorire il movimento. Tessuto esterno da 260g/m².

FLEXEASY

LEGGERA E COMODA

La tecnologia isolante Clo Insulation da 220 g/m² offre grande comfort e calore pur garantendo leggerezza e poco ingombro. Sebbene questa giacca sia notevolmente più leggera dello standard industriale, è stata sottoposta a test fino a -84°C ed ha dimostrato di rimanere costantemente calda.

Clo
INSULATION



Ottima giacca multiuso per tutti i ruoli in cella frigorifera

La nostra giacca per celle frigorifere più venduta che include isolamento ad alta performance e soluzioni uniche, come FlexEasy. Progettata per maggiore comodità, Utilizzata in molteplici applicazioni.

CARATTERISTICHE X28J

- Isolamento: 220g/m², 100% Poliestere
- Tessuto Esterno: 260g/m², 100% Poliestere
- Colletto alto in pile
- Ampie tasche frontali
- Tasche sul braccio
- Tasche interne
- Protezione



ACQUISTA ORA

GIACCA CELLA FRIGO CLASSIC X28J



DETTAGLI ORDINE

Taglie	XS-6XL
Rif	X28J

SPECIFICHE

 EN 342:2017
0,449 (B) 2 X

CE



DPI CAT. II Certificato fino a -50°C

Importante! La certificazione è valida solo se l'indumento è indossato con Salopette o Pantaloni corrispondenti/certificati.

CERTIFICAZIONE

Ambiente
+5°CRefrigeratore
0°CFreezer
-50°C

TEMPERATURA E
Utilizzo consigliato:



Usala con **Salopette X28S**
Pagina 34

**ACQUISTA ORA****DOPPIA CERTIFICAZIONE**

EN342 è la norma per gli indumenti utilizzati nelle celle frigorifere, EN20471 è la certificazione richiesta per gli indumenti ad alta visibilità.

CALORE

Isolamento da 220 g/m² Clo Insulation in 100% poliestere offre grande comfort e calore pur rimanendo leggero e non ingombrante.

**FLESSIBILITÀ**

Utilizza FlexEasy, un pannello in tessuto elasticizzato a 4 vie che unisce manica e corpo, progettato per aumentare la flessibilità e favorire il movimento. Tessuto esterno da 260g/m² in 100% poliestere.

**GIACCA CELLA FRIGO ALTA VISIBILITA' CLASSIC X28JHV****GIACCA ALTA VISIBILITA' CLASSIC**

La nostra giacca per celle frigorifere più venduta con maggiore visibilità per un ambiente di lavoro più sicuro.

DETTAGLI ORDINE

Taglie XS-6XL
Rif X28JHV

**SPECIFICHE**

EN 342:2017
0.443 (B) 2 X

**CERTIFICAZIONE**

EN ISO 20471:2013
CL2

DPI CAT. II

Ambiente
+5°C

Refrigeratore
0°C

Freezer
-50°C



TEMPERATURA E
Utilizzo consigliato:



Utilizzala con **Salopette X28S**
Pagina 34



ACQUISTA ORA

CORPO EXTRA LUNGO

La protezione della parte inferiore della schiena e della parte superiore della gamba combinata con un colletto in pile permette di evitare di indossare pantaloni termici e scaldacollo per brevi tragitti in cella.

CALORE

Isolamento da 220 g/m² Clo Insulation in 100% poliestere offre grande comfort e calore pur rimanendo leggero e non ingombrante.



FLESSIBILITÀ

Utilizza FlexEasy, un pannello in tessuto elasticizzato a 4 vie che unisce manica e corpo, progettato per aumentare la flessibilità e favorire il movimento. Tessuto esterno da 260 g/m² in 100% poliestere.



GIACCONE LUNGO PER MAGAZZINO FRIGORIFERO CLASSIC X28W



GIACCONE LUNGO

Giacca extra lunga per cella frigorifera perfetta per brevi visite in cella frigorifera per evitare di indossare i pantaloni da cella, oppure per periodi più lunghi se indossata con pantaloni/salopette.

DETTAGLI ORDINE

Taglie S-4XL
Rif X28W

SPECIFICHE



EN 342:2017
0,443 (B) 2 X



DPI CAT. II Certificato fino a -50°C

Importante! La certificazione è valida solo se l'indumento è indossato con Salopette o Pantaloni corrispondenti/certificati.

CERTIFICAZIONE

Ambiente
+5°C

Refrigeratore
0°C

Freezer
-50°C



TEMPERATURA E
Utilizzo consigliato:



Utilizzala con **Salopette X28S**
Pagina 34



ACQUISTA ORA

COMFORT

Parte frontale e retro innalzati forniscono protezione agli organi vitali, design della gamba precurvato.

TESSUTO HTTY

Tessuto esterno da 260g/m² in 100% poliestere, più resistente alle macchie nelle aree ad alta usura. Protezione cuciture gialle per una maggiore robustezza e visibilità.

HTTY
PERFORMANCE FABRIC



CALORE

Isolamento da 200 g/m² in 100% poliestere. La tecnologia isolante ad alta performance Clo Insulation offre maggiore comfort e calore. Sebbene notevolmente più leggera dello standard industriale ha dimostrato di tenere caldo anche a -84°C.

SALOPETTE CELLA FRIGO CLASSIC X28S

SALOPETTE CLASSIC

Flessibile, calda e progettata su misura per ambienti da cella frigorifera. Estremamente versatile.

DETTAGLI ORDINE

Taglie XS-6XL
Rif X28S

**BEST
SELLER**



SPECIFICHE



EN 342:2017
0,443-0,449 (B) 2 X



DPI CAT. II Certificato fino a -50°C

Importante! La certificazione è valida solo se l'indumento è indossato con Giacca corrispondente/certificata.

CERTIFICAZIONE

Ambiente
+5°C

Refrigeratore
0°C

Freezer
-50°C



TEMPERATURA E
Utilizzo consigliato:



Usala con **Giacca X28J**
Pagina 30



ACQUISTA ORA

COMFORT

Protezione organi vitali e design della gamba precurvato.

TESSUTO HTTY

Tessuto esterno da 260 g/m² in 100% poliestere, più resistente alle macchie nelle aree ad alta usura. Protezione cuciture gialle per una maggiore robustezza e visibilità.

HTTY
PERFORMANCE FABRIC



CALORE

Isolamento da 220 g/m² in 100% poliestere. La tecnologia isolante ad alta performance Clo Insulation offre maggiore comfort e calore. Sebbene notevolmente più leggera dello standard industriale ha dimostrato di tenere caldo anche a -84°C.

Clo
INSULATION



TUTA INTERA CELLA FRIGO CLASSIC X28C

TUTA INTERA CLASSIC

Soluzione tutto-in-uno! Grande flessibilità di movimento con tenuta di calore ottimale per un maggiore comfort in ambienti freddi.

DETTAGLI ORDINE

Taglie XS-4XL
Rif X28C

SPECIFICHE

 EN 342:2017
0,422 (B) 2 X

CE



DPI CAT. II Certificato fino a -50°C

Importante! La certificazione è valida solo se l'indumento è indossato con Giacca corrispondente/certificata.

CERTIFICAZIONE

Ambiente +5°C Refrigeratore 0°C Freezer -50°C



TEMPERATURA E
Utilizzo consigliato:



Usala con i **Guanti FG605**
Pagina 78

**ACQUISTA ORA****CALORE CERTIFICATO**

Certificato EN14058, per chi lavora a temperature controllate da -5°C a $+5^{\circ}\text{C}$. DA -5°C a $+5^{\circ}\text{C}$

**FLESSIBILE**

Pannello in tessuto elasticizzato a 4 vie che unisce manica e corpo, progettato per offrire una maggiore flessibilità e facilità di movimento delle braccia. Tessuto esterno: 260 g/m^2 in 100% poliestere.

**ISOLAMENTO TERMOREGOLANTE**

Incorpora un isolamento sportivo da 80 g/m^2 in 100% poliestere per un perfetto equilibrio tra comfort e traspirabilità, con conseguente ritenuta di calore. Questa tecnologia di isolamento normalmente si trova solo nell'abbigliamento sportivo, tuttavia l'abbiamo utilizzata per le sue eccezionali prestazioni di termoregolazione.

GIACCA TERMICA ENDURANCE ACTIVE CHILL X14J**PRIMA DEL SUO GENERE**

Eccellente per quel look aziendale moderno, pur mantenendo caldo.

DETTAGLI ORDINE

Taglie XS-6XL
Rif X14J

**SPECIFICHE (EU) 2016/425**

EN 14058:2017
Resistenza Termica Classe 3
Permeabilità all'aria Classe 2



DPI CAT. I Certificato fino a -5°C

Importante! Leggere la Guida per l'utente per i dettagli su temperatura, attività e tempo consigliati prima dell'uso.

CERTIFICAZIONE

Ambiente $+5^{\circ}\text{C}$ Refrigeratore 0°C Freezer -50°C



TEMPERATURA E
Utilizzo consigliato:



Usala con **Guanti FG126**
Pagina 80



ACQUISTA ORA

FLESSIBILE

Ispirato a un taglio sportivo atletico per comfort e facilità di movimento. Tessuto esterno: 260 g/m² in 100% poliestere.

PRATICO

Tasche coperte sul davanti che impediscono la fuoriuscita del contenuto e tasca con bottone sul retro.

ISOLAMENTO TERMOREGOLANTE

Incorpora un isolamento sportivo da 80 g/m² in 100% poliestere per un perfetto equilibrio tra comfort e traspirabilità, con conseguente ritenuta di calore. Questa tecnologia di isolamento normalmente si trova solo nell'abbigliamento sportivo, tuttavia l'abbiamo utilizzata per le sue eccezionali prestazioni di termoregolazione.

SPECIFICHE (EU) 2016/425



DPI CAT. I

Importante! Leggere la Guida per l'utente per i dettagli su temperatura, attività e tempo consigliati prima dell'uso.

CERTIFICAZIONE

PANTALONI TERMICI **ENDURANCE ACTIVE CHILL** X14T

**NUOVO
PRODOTTO**



DESIGN DI TIPO SPORTIVO

Prestazioni e comfort per il personale che lavora a temperature controllate da -5°C a +5°C.

DETTAGLI ORDINE

Taglie XS-2XL
Rif X14T

Ambiente +5°C Refrigeratore 0°C Freezer -50°C



TEMPERATURA E
Utilizzo consigliato:



Usali con la **Giacca X14J**
Pagina 36

GIACCA COMBINATA *ENDURANCE ACTIVE* X14DJ

MANICHE RIMOVIBILI

Ottima versatilità! Le maniche rimovibili di questa giacca significano che può essere facilmente trasformata in un gilet, fornendo il perfetto livello di calore qualunque sia la tua attività o ambiente.



FLESSIBILE

Pannello in tessuto elasticizzato a 4 vie che unisce manica e corpo, progettato per offrire una maggiore flessibilità e facilità di movimento delle braccia. Tessuto esterno: 260 g/m².

FLEXEASY

LEGGERA E COMODA

La tecnologia isolante Clo Insulation da 80 g/m² offre grande comfort e calore pur garantendo leggerezza e poco ingombro. Sebbene questa giacca sia notevolmente più leggera dello standard industriale.

Clo
INSULATION

Colori personalizzabili

Una soluzione tutto-in-uno di qualità con maniche rimovibili e isolamento ad elevata performance con colori personalizzabili per adattarsi al tuo marchio.



CARATTERISTICHE X14DJ

- Isolamento: 80 g/m², 100% Poliestere
Tessuto esterno: 260 g/m², 100% Poliestere
- Maniche rimovibili
Bande riflettenti
- Prodotta in Europa
- Tessuto FlexEasy
- Collo alto in pile
- Materiale leggero
- Tasche sulla manica, sul petto, tasche interne con zip e velcro e quattro tasconi sul fronte

GIACCA COMBINATA *ENDURANCE ACTIVE* X14DJ



DETTAGLI ORDINE

Taglie XS-6XL
Rif X14DJ

**NUOVO
PRODOTTO**



ACQUISTA ORA



SPECIFICHE (EU) 2016/425

 EN 14058:2017
Pending



DPI CAT. I Certificato fino a -5°C

Importante! Leggere la Guida per l'utente per i dettagli su temperatura, attività e tempo consigliati prima dell'uso.

CERTIFICAZIONE

Ambiente +5°C Refrigeratore 0°C Freezer -50°C



TEMPERATURA E Utilizzo consigliato:



Usala con i **Guanti FG126**
Pagina 80

GILET ENDURANCE ACTIVE CHILL X14G

CALORE CERTIFICATO

Certificato secondo lo standard EN14058, il Gilet Active Chill è progettato per migliorare le prestazioni di coloro che lavorano in aree al chiuso a temperatura controllata da +5°C a -5°C.



DA -5°C a +5°C

LEGGERO E FLESSIBILE

I materiali e la tecnologia isolante sono stati scelti per massima performance ed il loro peso ridotto. Tessuto Esterno: 260g/m².

ISOLAMENTO TERMOREGOLANTE

Incorpora un isolamento sportivo da 80 g/m² per un perfetto equilibrio tra comfort e traspirabilità, con conseguente ritenuta di calore. Questa tecnologia di isolamento normalmente si trova solo nell'abbigliamento sportivo, tuttavia l'abbiamo utilizzata per le sue eccezionali prestazioni di termoregolazione.



Gilet termico ad alta performance

Progettato insieme ad un'azienda multinazionale di logistica del freddo per fornire il gilet tecnicamente più avanzato per coloro che lavorano a basse temperature e per gli impiegati che devono mantenere un look aziendale moderno.

CARATTERISTICHE X14G

- Isolamento: 80g/m², 100% Poliestere Tessuto Esterno: 260g/m², 100% Poliestere
- Colletto alto in pile
- 3 tasche interne
- 5 tasche esterne
- Design ergonomico curvo
- sul fondo del gilet
- Vita elasticizzata
- Cerniera YKK
- Pannello giallo alta visibilità
- Aree per loghi personalizzati su fronte e retro



ACQUISTA ORA

GILET ENDURANCE ACTIVE CHILL X14G



DETTAGLI ORDINE

Taglie XS-6XL
Rif X14G



SPECIFICHE (EU) 2016/425

 **EN 14058:2017**
Resistenza Termica Classe 3
Permeabilità all'aria Classe 2

DPI CAT. I Certificato fino a -5°C

Importante! Leggere la Guida per l'utente per i dettagli su temperatura, attività e tempo consigliati prima dell'uso.



CERTIFICAZIONE

Ambiente +5°C Refrigeratore 0°C Freezer -50°C



TEMPERATURA E Utilizzo consigliato:



Usalo con **la giacca in pile X12F**
Pagina 56

GIACCA TERMICA IMPERMEABILE *ENDURANCE ACTIVE AQUA* X14SJ

IMPERMEABILE

Tessuto completamente impermeabile sul fronte e retro della giacca. Lo sfiato BreathEasy sul retro controlla il flusso d'aria e la temperatura, per termo-regolare il tuo corpo.



CALORE CERTIFICATO

Certificata secondo lo standard EN14058, la Giacca Active Aqua è progettata per migliorare le prestazioni di coloro che lavorano in aree chiuse a temperatura controllata da +5°C a -5°C.



DA -5°C a +5°C

CALORE E TRASPIRABILITÀ

Il tessuto leggero e non ingombrante da 100 g/m² Clo Insulation offre ottimo comfort e calore. Il pannello BreathEasy e lo sfiato posteriore esterno consentono al corpo di termoregolarsi alla massima temperatura.



Tecnologia impermeabile e traspirante

Una giacca leggera e flessibile con una parte frontale impermeabile, pensata per chi maneggia prodotti bagnati. Tessuto Esterno: 170 g/m². L'isolamento traspirante rende questa giacca da lavoro **un piacere da indossare.**

CARATTERISTICHE X14SJ

- Isolamento: 100 g/m², 100% Poliestere Tessuto Esterno: 170 g/m², 100% PVC
- Ampie tasche frontali
- Materiale leggero
- Collo alto in pile
- 2 tasche interne con zip e 2 con velcro
- Design ergonomico curvato sul fondo della giacca



ACQUISTA ORA

GIACCA TERMICA IMPERMEABILE *ENDURANCE ACTIVE AQUA* X14SJ



DETTAGLI ORDINE

Taglie XS-6XL
Rif X14SJ



SPECIFICHE (EU) 2016/425



EN 14058:2017
Resistenza Termica Classe 3
Permeabilità all'aria Classe 2



DPI CAT. I Certificato fino a -5°C

Importante! Leggere la Guida per l'utente per i dettagli su temperatura, attività e tempo consigliati prima dell'uso.

CERTIFICAZIONE

Ambiente
+5°C

Refrigeratore
0°C

Freezer
-50°C



TEMPERATURA E
Utilizzo consigliato:



Usala con **Pantaloni X14ST**
Pagina 44

PANTALONI TERMICI IMPERMEABILI *ENDURANCE ACTIVE AQUA* X14ST

FLESSIBILI

Caratterizzati da tessuto elasticizzato con design sportivo, per una vestibilità comoda e libertà di movimento eccezionale.



IMPERMEABILI

Tessuto anteriore impermeabile completamente testato, perfetti per chi lavora con prodotti bagnati o in condizioni di bagnato all'aperto.



CALORE CERTIFICATO

Certificati secondo lo standard EN14058, i pantaloni Active Aqua sono progettati per migliorare le prestazioni di coloro che lavorano in aree chiuse a temperatura controllata da +5°C a -5°C.



DA -5°C a +5°C

Pantaloni leggeri e impermeabili

Pantaloni flessibili con parte anteriore impermeabile per coloro che maneggiano prodotti bagnati o in condizioni di bagnato all'aperto. L'isolamento traspirante rende questi pantaloni **un piacere lavorarci**.

CARATTERISTICHE X14ST

- Tessuto Esterno anteriore: 170 g/m², 100% PVC
- Tessuto Esterno posteriore: 260 g/m², 100% PES
- Fodera interna: 73 g/m², 100% PES
- Design ergonomico sportivo
- Ampie tasche frontali
- Tasche posteriori
- Tasche laterali



ACQUISTA ORA

PANTALONI TERMICI IMPERMEABILI *ENDURANCE ACTIVE AQUA* X14ST



DETTAGLI ORDINE

Taglie XS-6XL
Rif X14ST



SPECIFICHE (EU) 2016/425



DPI CAT. I



CERTIFICAZIONE

Ambiente +5°C Refrigeratore 0°C Freezer -50°C



TEMPERATURA E
Utilizzo consigliato:



Usali con la **Giacca X145J**
Pagina 42



ACQUISTA ORA

REACH EASY

La cintura elasticizzata, i polsini in nylon e il tessuto morbido assicurano che il movimento non sia limitato.



LEGGERA E FLESSIBILE

Solo 796g di peso totale grazie ad una combinazione di tessuti ad alta performance ed all'utilizzo di un design a "fodera fluttuante" per migliore libertà di movimento.

HTTY

Calda e durevole. Imbottitura da 150 g/m² in 100% poliestere a fibra cava legata da resina per un eccellente calore e comfort. Tessuto esterno HTTY in 100% poliestere Anti-strappo da 159 g/m² per una maggiore durabilità.

HTTY
PERFORMANCE FABRIC



GIACCA REFRIGERATORE CLASSIC X12J

LA GIACCA PER REFRIGERATORE PIÙ VENDUTA

Una giacca resistente e leggera per ambienti freddi e sottozero.

DETTAGLI ORDINE

Taglie XS-5XL
Rif X12J



SPECIFICHE

 EN 342:2017
0,381 (B) 2, X

CE



DPI CAT. II

Importante! La certificazione è valida solo se l'indumento è indossato con Salopette o Pantaloni corrispondenti/certificati.

CERTIFICAZIONE

Ambiente +5°C Refrigeratore 0°C Freezer -50°C



TEMPERATURA E
Utilizzo consigliato:



Usala con i **Pantaloni X12T**
Pagina 49



ACQUISTA ORA

CALDO SUL CORPO

Utilizza un'imbottitura in 100% poliestere a fibra cava da 150 g/m² legata da resina per un eccellente calore e comfort.

HTTY

Durevole Tessuto esterno in 100% poliestere HTTY Anti-strappo da 159 g/m² per una maggiore durabilità.



LEGGERO

Solo 528g di peso totale grazie ad una combinazione di tessuti ad alta performance ed all'utilizzo di un design a 'fodera fluttuante' per migliore libertà di movimento.



GILET REFRIGERATORE CLASSIC X12G

GILET ISOLANTE VERSATILE

Un gilet da lavoro resistente, leggero e versatile per basse temperature.

DETTAGLI ORDINE

Taglie XS-4XL
Rif X12G

SPECIFICHE (EU) 2016/425



DPI CAT. I



CERTIFICAZIONE

Ambiente +5°C Refrigeratore 0°C Freezer -50°C



TEMPERATURA E
Utilizzo consigliato:



Usalo con **Elmetto di Sicurezza FH93L2**
Pagina 108



ACQUISTA ORA

REACH EASY

La cintura elasticizzata, i polsini in nylon e il tessuto morbido assicurano che il movimento non sia limitato.



HTTY

Durevole Tessuto esterno in 100% poliestere HTTY Anti-strappo da 159 g/m² per una maggiore durabilità.



LEGGERA E CALDA

Utilizzo di imbottitura da 150 g/m² in 100% poliestere a fibra cava legata da resina per un eccellente calore e comfort. Solo 873g di peso totale grazie a una combinazione di tessuti ad alta performance ed all'utilizzo di un design 'fodera fluttuante' per maggiore libertà di movimento.



GIACCA REFRIGERATORE LUNGA CLASSIC X12W

UN LOOK AZIENDALE

Giacca per refrigeratore versatile e resistente. Lunghezza extra per visite veloci in magazzini Frigoriferi.

DETTAGLI ORDINE

Taglie XS-4XL
Rif X12W

SPECIFICHE (EU) 2016/425



DPI CAT. I

Importante! La certificazione è valida solo se l'indumento è indossato con Salopette o Pantaloni corrispondenti/certificati.



CERTIFICAZIONE

Ambiente +5°C Refrigeratore 0°C Freezer -50°C



TEMPERATURA E
Utilizzo consigliato:



Usala con i **Pantaloni X12T**
Pagina 49



ACQUISTA ORA

CALORE

Utilizza un'imbottitura da 150 g/m² in 100% poliestere a fibra cava legata da resina per un eccellente calore e comfort.

HTTY

Durevole Tessuto esterno in 100% poliestere HTTY Anti-strappo da 159 g/m² per una maggiore durabilità.



TESSUTI LEGGERI

Utilizzo di tessuti ad alta performance progettati per offrire la massima libertà di movimento.



PANTALONI REFRIGERATORE CLASSIC X12T

PRODOTTO DI PUNTA PER AMBIENTI REFRIGERATI

Questi pantaloni sono ideali per l'uso con la giacca X12J o X12W in ambienti refrigerati o freddi.

DETTAGLI ORDINE

Taglie XS-5XL
Rif X12T

SPECIFICHE

 EN 342:2017
0,381 (B) 2, X

DPI CAT. II

Importante! La certificazione è valida solo se l'indumento è indossato con Giacca corrispondente/certificata.

CE



CERTIFICAZIONE

Ambiente +5°C Refrigeratore 0°C Freezer -50°C



TEMPERATURA E
Utilizzo consigliato:



Usali con **Giacca X12W**
Pagina 48

GIACCA *ENDURANCE* ACTIVE STRATO-INTERMEDIO X10J

FLESSIBILE

La giacca è elasticizzata a 4-vie che la rende più flessibile e contribuisce a grande libertà di movimento e ottima vestibilità.

CALDO

La struttura a nido d'ape del micropile con abbinato un pile piu' spesso intrappolano una sorprendente quantità di calore.

TRASPIRANTE

Il pile è anche incredibilmente permeabile all'aria e traspirante, aiutando a fuoriuscire il sudore dal corpo, tenendoti asciutto e comodo.



- A ELASTICIZZATO A 4-VIE, INTRAPPOLA**
- B L'ARIA CALDA**
- C TRASPIRANTE**

Il perfetto strato intermedio

Realizzato grazie ad una combinazione di un micropile a nido d'ape dal peso medio con elasticità e un pile piu' pesante abbinato per offrire il massimo comfort e traspirabilità al capo.

CARATTERISTICHE X10J

- Elasticizzato a 4-vie
- Altamente traspirante
- Asciugatura veloce
- Protezione vento
- Pannelli per extra-calore sulle spalle



ACQUISTA ORA

GIACCA *ENDURANCE* ACTIVE STRATO-INTERMEDIO X10J



DETTAGLI ORDINE

Taglie XS-6XL
Rif X10J



Usala con la **MAGLIA TERMICA ENDURANCE X150LS A MANICHE LUNGHE**

Pagina 50

SPECIFICHE (EU) 2016/425



(EU) 2016/425

DPI CAT. I

Ambiente +5°C Refrigeratore 0°C Freezer -50°C



TEMPERATURA E
Utilizzo consigliato:



A woman with blonde hair tied back is shown in profile, wearing a dark blue work jacket with high-visibility yellow panels on the shoulders and upper back. She is in a warehouse or industrial setting, with cardboard boxes and shelving visible in the background. A small red label with the 'flexiTog' logo is visible on her sleeve.

flexiTog®

ABBIGLIAMENTO | ABBIGLIAMENTO DA DONNA

**NUOVO
ABBIGLIAMENTO
DA DONNA**

MIGLIORE COMFORT
MAGGIORE STILE

NUOVA
LINEA DI
PRODOTTI



CLASSIC™
**Abbigliamento per refrigeratori e
congelatori progettato per le donne!**

Abbiamo preso i nostri prodotti più venduti e li abbiamo riprogettati per consentire alle donne di lavorare in modo confortevole e caldo!



WX12 T/J

ABBIGLIAMENTO REFRIGERATORE

Abbigliamento da donna resistente e leggero per temperature fredde e sotto lo zero.

Page 54

WX28 S/J

ABBIGLIAMENTO CONGELATORE

Flessibile e caldo fino a -50°C per offrire la migliore protezione dal freddo.

Page 55

FlexiTo
wear it. warm.

www.flexitog.com / customerservice@flexitog.com / tel.



BUY WX12T

BUY WX12J

REACH EASY

La cintura elasticizzata, i polsini in nylon e il tessuto morbido assicurano che il movimento non sia limitato.



LEGGERA E FLESSIBILE

Solo 796g di peso totale grazie ad una combinazione di tessuti ad alta performance ed all'utilizzo di un design a "fodera fluttuante" per migliore libertà di movimento.

HTTY

Calda e durevole. Imbottitura da 150 g/m² in 100% poliestere a fibra cava legata da resina per un eccellente calore e comfort. Tessuto esterno HTTY in 100% poliestere Anti-strappo da 159 g/m² per una maggiore durabilità.

HTTY
PERFORMANCE FABRIC



CLASSIC™ ABBIGLIAMENTO ATTIVO DA DONNA WX12 T/J

ABBIGLIAMENTO PER REFRIGERATORE PIU' VENDUTO

Abbigliamento resistente e leggero per basse temperature

DETTAGLI ORDINE

Sizes	XS-3XL
Ref	WX12T WX12J



WX12J SPECIFICHE

 EN 342:2017
Pending

CE



DPI CAT. II

Importante! La certificazione è valida solo se l'indumento è indossato con Salopette o Pantaloni corrispondenti/certificati.

CERTIFICAZIONE

Ambiente +5°C Refrigeratore 0°C Freezer -50°C



TEMPERATURA E
Utilizzo consigliato:



Usali con **Scaldacollo FH97**
Pagina 113



BUY WX28S

BUY WX28J

COMFORT

Parte frontale e retro innalzati forniscono protezione agli organi vitali, design della gamba precurvato.

TESSUTO HTTY

Tessuto esterno da 260g/m² in 100% poliestere, più resistente alle macchie nelle aree ad alta usura. Protezione cuciture gialle per una maggiore robustezza e visibilità.

HTTY
PERFORMANCE FABRIC**CALORE**

Isolamento da 200 g/m² in 100% poliestere. La tecnologia isolante ad alta performance Clo Insulation offre maggiore comfort e calore. Sebbene notevolmente più leggera dello standard industriale ha dimostrato di tenere caldo anche a -84°C.

CLASSIC™ ABBIGLIAMENTO DA DONNA PER CELLE FRIGORIFERE WX28 S/J**ABBIGLIAMENTO PER CONGELATORE PIU' VENDUTO**

solamente ad alta performance per un piu' elevato livello di comfort

DETTAGLI ORDINE

Sizes	XS-3XL
Ref	WX28S WX28J



Usali con **Scarponi Freezer FB471**
Pagina 96

WX28J SPECIFICHE

 EN 342:2017
0,482 (B) 2, X

CE



DPI CAT. II Certificato fino a -50°C

Importante! La certificazione è valida solo se l'indumento è indossato con Salopette o Pantaloni corrispondenti/certificati.

CERTIFICAZIONE

Ambiente
+5°CRefrigeratore
0°CFreezer
-50°C

TEMPERATURA E
Utilizzo consigliato:





ACQUISTA ORA

CERTIFICATA EN14058

Giacca in pile foderata in sherpa pesante da 500 g/m², combinata con un colletto isolante per massima protezione dal freddo. Questo è uno dei pile più caldi disponibili sul mercato.

COMFORT

Il pile in microfibra offre un tocco morbido, mentre i polsini elasticizzati bloccano l'ingresso di aria fredda. Dotato anche di fodera nelle braccia per maggiore libertà di movimento e facilità di vestizione.

NIENTE PIÙ PILLING!

Pile anti-pilling per prevenire usura e materiale resistente ai lavaggi mantengono questo indumento elegante, più a lungo.

GIACCA IN PILE REFRIGERATORE CLASSIC X12F

PILE DI ALTA QUALITÀ FODERATO IN SHERPA

Una giacca in pile di alta qualità, super calda e comoda, certificata EN 14058.

DETTAGLI ORDINE

Taglie XS-5XL
Rif X12F



SPECIFICHE (EU) 2016/425

 EN 14058:2017
Classe 1 - 348,25 mm/s 

DPI CAT. I Certificato fino a +5°C

Importante! La certificazione è valida solo se l'indumento è indossato con Salopette o Pantaloni corrispondenti/certificati.



CERTIFICAZIONE

Ambiente +5°C Refrigeratore 0°C Freezer -50°C



TEMPERATURA E
Utilizzo consigliato:



Usala con **Elmetto di Sicurezza FH93L2**
Pagina 108



ACQUISTA ORA

CALDO

Pile spesso da 300 g/m² offre calore e comfort.

DUREVOLE

Pile anti-pilling previene l'usura ed il materiale resistente ai lavaggi mantengono questo indumento elegante, più a lungo.



PILE TERMICO CLASSIC SF1

COMODO E CONFORTEVOLE

Una giacca in pile multiuso molto comoda.

DETTAGLI ORDINE

Taglie XS-5XL
Rif SF1

SPECIFICHE (EU) 2016/425



DPI CAT. I



CERTIFICAZIONE

Ambiente +5°C Refrigeratore 0°C Freezer -50°C



TEMPERATURA E
Utilizzo consigliato:



Usalo con **Guanti in pile FG24**
Pagina 82



ACQUISTA ORA

FILATO DI ALTA QUALITÀ

Realizzato con un filato di alta qualità di lunga durata. Realizzato con fibre che hanno superato lo STANDARD 100 di OEKO-TEX, questo garantisce che il prodotto sia innocuo per la salute umana.

VESTIBILITÀ CONFORTEVOLE

Progettato per tutti gli sport all'aria aperta e per l'uso in qualsiasi condizione climatica avversa. Il design senza cuciture offre una vestibilità comoda. La sua elasticità offre comfort e una gamma di movimenti liberi attivi.

CONTROLLO DELL'UMIDITÀ

Grazie all'aumento del 37% di polipropilene, questo prodotto assorbe efficacemente l'umidità e allontana il sudore dal corpo, mantenendo chi lo indossa asciutto e privo di sudore. Tessuto: 54% Poliammide, 37% Polipropilene, 9% Elastan. Peso totale: 155g.

**NUOVO
PRODOTTO**
MAGLIA TERMICA ENDURANCE X150LS A MANICHE LUNGHE**L'INTIMO TERMICO ENDURANCE**

Adatto per il lavoro e il tempo libero alle più basse temperature.

DETTAGLI ORDINE

Taglie	S/M
	M/L
	L/XL
	XL/2XL
Rif	X150LS

Tessuto elasticizzato sia per uomo che per donna

**SPECIFICHE**

Ambiente +5°C Refrigeratore 0°C Freezer -50°C



TEMPERATURA E
Utilizzo consigliato:



Usala con **CALZAMAGLIA
TERMICA ENDURANCE X150LJ**

Pagina 59



ACQUISTA ORA

FILATO DI ALTA QUALITÀ

Realizzato con un filato di alta qualità di lunga durata. Realizzato con fibre che hanno superato lo STANDARD 100 di DEKO-TEX, questo garantisce che il prodotto sia innocuo per la salute umana.

VESTIBILITÀ CONFORTEVOLE

Progettato per tutti gli sport all'aria aperta e per l'uso in qualsiasi condizione climatica avversa. Il design senza cuciture offre una vestibilità comoda. La sua elasticità offre comfort e una gamma di movimenti liberi attivi.

CONTROLLO DELL'UMIDITÀ

Grazie all'aumento del 37% di polipropilene, questo prodotto assorbe efficacemente l'umidità e allontana il sudore dal corpo, mantenendo chi lo indossa asciutto e privo di sudore. Tessuto: 54% Poliammide, 37% Polipropilene, 9% Elastan. Peso totale: 121g.

SPECIFICHE



**NUOVO
PRODOTTO**

CALZAMAGLIA TERMICA **ENDURANCE** X150LJ

INTIMO TERMICO DI QUALITÀ SUPERIORE

Protezione extra dal freddo, soprattutto durante l'attività.



DETTAGLI ORDINE

Taglie	S/M
	M/L
	L/XL
	XL/2XL
Rif	X150LJ

Tessuto elasticizzato sia per uomo che per donna



Usala con la **MAGLIA TERMICA ENDURANCE X150LS A MANICHE LUNGHE**

Pagina 58

Ambiente +5°C Refrigeratore 0°C Freezer -50°C



TEMPERATURA E
Utilizzo consigliato:



CALZAMAGLIA TERMICA NERA CLASSIC

X50LJ

Intimo termico ad alta performance per la parte inferiore del corpo, in grado di offrire comfort ed eccellente protezione dal freddo.

- Forma ergonomica per massimo comfort e minimo affaticamento.
- Tessuto ad alta traspirazione per regolare la temperatura interna mantenendo il corpo asciutto e comodo.
- Caviglia lunga ed elasticizzata per evitare che l'aria fredda salga sulla gamba.
- Tecnica avanzata di cucitura over-lock per cuciture elastiche e super resistenti. Peso totale: 240g.



Taglie XS-3XL
Rif X50LJ

ACQUISTA ORA



MAGLIA TERMICA A MANICHE LUNGHE NERA CLASSIC X50LS

MANICHE LUNGHE

Una maglia intima sagomata di qualità, con pannelli di spessore doppio sulle spalle e collo elasticizzato, per una protezione termica extra. Peso totale: 220g.



Taglie XS-3XL
Rif X50LS

ACQUISTA ORA



MAGLIA TERMICA A MANICHE CORTE NERA CLASSIC X50SS

MANICHE CORTE

Una maglietta intima termica di qualità, che offre una fantastica protezione dal freddo. Peso totale: 200g.



Taglie XS-3XL
Rif X50SS

ACQUISTA ORA



SPECIFICHE



TEMPERATURA E
Utilizzo consigliato:



STRUTTURA TESSUTO

Poliestere 80%
Viscosa 20%

QUANTITATIVI

Confezione x1
Scatola x25

**CALZAMAGLIA TERMICA
BIANCA CLASSIC****X30LJ**

Calzamazgia termica essenziale per tenerti al caldo, pensata per essere indossata sia da uomo che da donna.

- Design elasticizzato che si curva e modella sulle gambe per il massimo comfort.
- Caviglia lunga ed elasticizzata per evitare che l'aria fredda salga sulla gamba.
- Tessuto spazzolato per una maggiore tenuta di calore.
- Cuciture piatte per un comfort superiore. Peso totale: 250g.



Taglie XS-4XL
Rif X30LJ

ACQUISTA ORA**MAGLIA TERMICA A MANICHE
LUNGHE BIANCA CLASSIC****MANICHE LUNGHE**

Il design super leggero ed elasticizzato che si curva e modella sul corpo per un'esperienza morbida e confortevole. Peso totale: 240g.



Taglie XS-4XL
Rif X30LS

ACQUISTA ORA**MAGLIA TERMICA A MANICHE
CORTE BIANCA CLASSIC****MANICHE CORTE**

Cuciture piatte e materiale spazzolato per un comfort superiore. Corpo extra lungo per evitare che il capo si sfilii. Peso totale: 220g.



Taglie XS-4XL
Rif X30SS

ACQUISTA ORA**SPECIFICHE**

TEMPERATURA E
Utilizzo consigliato:

**STRUTTURA TESSUTO**

Poliestere	52%
Cotone	48%

QUANTITATIVI

Confezione	x1
Scatola	x25

**CALZE TERMICHE
DALBY CLASSIC**

X586

Una calza termica da uomo elasticizzata, molto calda ed adatta per l'uso in ambienti molto freddi.

- Vestibilità HI-Stretch con elastico alla caviglia e arco plantare. La maglia termoacrilica con aree traspiranti aiuta l'uscita del sudore dalla pelle.
- Vestibilità aderente che impedisce lo spostamento della calza e design sagomato del polpaccio per mantenere comodo chi li indossa.
- Zone di impatto ad alta densità su punta e tallone per maggiore comfort e protezione.

Tessuto: 100% Acrilico.



Taglie 36,5-41 / 41-46 EU
Rif X586

ACQUISTA ORA



CALZE TERMICHE BALTIC CLASSIC

X582

CALZINO DA LAVORO SPESSO

Un calzino di lunghezza standard da utilizzare con scarpe in ambienti freddi con aree traspiranti per favorire l'uscita del sudore dalla pelle.

Generalmente utilizzato in magazzini frigoriferi e durante l'inverno nei magazzini a temperatura ambiente. Tessuto: 100% Acrilico.

Taglie 36,5-41 / 41-46 EU
Rif X5150



ACQUISTA ORA



SPECIFICHE



Ambiente +5°C Refrigeratore 0°C Freezer -50°C



TEMPERATURA E
Utilizzo consigliato:



QUANTITATIVI

X586 Confezione x6 Scatola x60
X582 Confezione x5 Scatola x50

Singole pala disponibili anche online

CALZE TERMICHE LUNGHE IN MAGLIA DI LANA *Ice Diamond*

XS94

Progettate per consentire la massima flessibilità e durabilità, pur mantenendo calore ottimale.

- L'imbottitura extra sulla suola e sul tallone assicurerà il massimo comfort a chi lo indossa - Questa calza non si consumerà presto!
- Progettato con un esclusivo elastico a tre punti sulla caviglia: puoi essere certo che questa calza rimarrà in posizione, portando con sé la massima flessibilità. Tessuto: 38% lana, 37% Acrilico, 24% Nylon, Poliammide, 1% Poliestere



Taglie 37-41 / 41-46 EU
Rif XS94

ACQUISTA ORA

CALZE TERMICHE IN MAGLIA DI LANA *Ice Diamond*

XS150

COMFORT ALTEZZA STINCO

Vantando gli stessi vantaggi dell'XS94, questa calza presenta una vestibilità Hi-Stretch con fascia elasticizzata - Vestibilità aderente che impedisce il movimento delle calze per mantenere comodo chi le indossa. Tessuto: 68% Lana merino, 28% Poliammide, 3% Poliestere, 1% Elastene.

Taglie 37-41 / 41-46 EU
Rif XS150



ACQUISTA ORA

68%
LANA
MERINO

SPECIFICHE



Ambiente +5°C Refrigeratore 0°C Freezer -50°C



TEMPERATURA E
Utilizzo consigliato:



QUANTITATIVI

XS94 Confezione x1 Scatola x60
XS150 Confezione x1 Scatola x50



GUANTI IN EVIDENZA

GUANTI FREEZER **ENDURANCE**
PALMO IN KEVLAR ULTRA-RESISTENTI
FG690C

Scopri cosa rende questi
guanti così **resistenti!**

Pagina **66**

CELLA FRIGORIFERA GUANTI



FREEZER

66



REFRIGERATORE

80



USO GENERALE

86



SOTTOGUANTI

88

GUANTI FREEZER *ENDURANCE* PALMO IN KEVLAR ULTRA-RESISTENTI FG690C

DURA FINO A 4 VOLTE PIÙ A LUNGO

La combinazione tra tessuto Ultraresistente in Kevlar, un doppio strato di cuoio e tecnologia di presa UG Grip non lascia dubbi che questi guanti siano utilizzati in così tanti magazzini frigoriferi di tutta Europa. Dorso in Nylon Taslan.



CALORE SUPERIORE

Clo Insulation offre calore e traspirabilità superiori ed un elevato rapporto tra calore e peso; perfetto per guanti freezer da picking.



ULTRA GRIP

La tecnologia UG Grip sulle dita dei guanti fornisce una presa sicura e precisa per quelle attività che richiedono più manualità.



Il guanto da cella frigo più resistente e durevole!

I guanti Endurance sono dotati di una tecnologia unica che rende la **durabilità**, la **manualità** ed il **calore** di questi guanti senza rivali.

CARATTERISTICHE FG690C

- Disponibili in 6 taglie
- Protezione nocche in pelle
- Palmo Ultra-resistente in Kevlar®
- Flessibilità
- Progettati per utilizzi ad alto livello di usura come il picking e l'avvolgimento di pallet



ACQUISTA ORA

GUANTI FREEZER *ENDURANCE* PALMO IN KEVLAR ULTRA-RESISTENTI FG690C



DETTAGLI ORDINE

Taglie XS-2XL
Rif FG690C



SPECIFICHE



EN 511:2006
24X



EN 388:2016+A1:2018
3344X

DPI CAT. II



CERTIFICAZIONE

Ambiente
+5°C

Refrigeratore
0°C

Freezer
-50°C



TEMPERATURA E
Utilizzo consigliato:

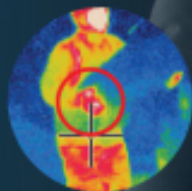


Usali con la **Giacca X28B**
Pagina 26

GUANTI FREEZER/MUFFOLA *Ice Diamond* FG646

IL NOSTRO GUANTO PIÙ CALDO

Questo guanto è stato testato dal nostro laboratorio di congelazione interno ed ha superato i nostri altri due guanti più caldi, dimostrando di essere il nostro guanto più caldo fino ad oggi.



MUFFOLA RIMOVIBILE

La muffola esterna rimovibile permette al calore di diffondersi tra le dita e pertanto una superficie inferiore rimane esposta alla riduzione di calore.



MANUALITA'

Combinando il calore di una muffola con la manualita' e la praticità di un guanto, la cerniera della muffola può essere aperta per operazioni più complesse.

I nostri guanti più caldi di sempre!

Combina il calore di una muffola con la manualita' e la praticità di un guanto. Un prodotto unico che offre un enorme vantaggio a chi trascorre lunghi periodi a temperature sotto zero.

CARATTERISTICHE FG646

- Polsino in maglia extra lungo per maggiore calore e protezione
- Doppia robustezza della cucitura sulle aree più deboli
- Polsini elasticizzati
- Protezione dell'arteria per una maggiore protezione da tagli e danni



ACQUISTA ORA

GUANTI FREEZER/MUFFOLA *Ice Diamond* FG646



DETTAGLI ORDINE

Taglie S-XL
Rif FG646

flexiToS

ENDURANCE
DRIVE

SPECIFICHE



EN 511:2006
Pending



EN 388:2016 +A1:2018
Pending

DPI CAT. II

CE



CERTIFICAZIONE

Ambiente
+5°C

Refrigeratore
0°C

Freezer
-50°C



TEMPERATURA E
Utilizzo consigliato:



Usali con **Giacca X35J**
Pagina 19



ACQUISTA ORA

DUREVOLI

Il dorso in pelle bovina grezza e le toppe anti-usura aggiungono protezione e riducono l'usura, mentre il palmo idrorepellente è più resistente e respinge l'acqua, aumentando così la durata del guanto.

PROTEZIONE DEL POLSO

Caratterizzati da un design con pollice alare e polsino di protezione aperto che si adatta facilmente al polsino della giacca, riducendo le correnti d'aria fredda.

CALORE

L'isolamento a fibra cava intrappola più aria per maggiore calore e senza ingombrare.

MUFFOLE FREEZER CLASSIC ICE MITT IN PELLE FG660

IDROREPELLENTI

Palmo in pelle bovina idrorepellente e dorso in pelle bovina grezza per una fantastica protezione dal vento e dal freddo durante la guida.

DETTAGLI ORDINE

Taglie **M-XL**
Rif **FG660**



SPECIFICHE

 EN 511:2006
X 3 X

 EN 388:2016 +A1:2018
3 2 2 2 X

DPI CAT. II



CERTIFICAZIONE

Ambiente +5°C Refrigeratore 0°C Freezer -50°C



TEMPERATURA E
Utilizzo consigliato:



QUANTITATIVI

Confezione **x6**
Scatola **x60**

Singole paia disponibili anche online



ACQUISTA ORA

CALORE

L'isolamento a fibra cava intrappola più aria per maggiore calore e senza ingombrare.

FLESSIBILI

Caratterizzati da pelle flessibile incorporata nel design a pollice alare con polsino extra lungo lavorato a maglia.

PROTEZIONE A DOPPIO SPESSORE

Palmo in pelle di capra a doppio spessore doppio e dorso in pelle bovina grezza aggiungono protezione e riducono l'usura dei guanti. Protezione dell'arteria - ulteriore protezione da tagli e danneggiamenti.

GUANTI FREEZER CLASSIC AQUATIC IN PELLE FG655

RESISTENTI ED IDROREPELLENTI

Guanti da lavoro per freezer in pelle, con polpastrelli in doppio strato per una maggiore durabilità, maggiore comfort e protezione.

DETTAGLI ORDINE

Taglie M-XL
Rif FG655



SPECIFICHE

EN 511:2006
2 2 X

EN 388:2016 +A1:2018
2 3 3 2 X

DPI CAT. II



CERTIFICAZIONE

Ambiente +5°C Refrigeratore 0°C Freezer -50°C



TEMPERATURA E
Utilizzo consigliato:



QUANTITATIVI

Confezione x6
Scatola x60

Singole paia disponibili anche online



ACQUISTA ORA

CALORE SUPERIORE

Quando sono stati testati insieme a dieci dei guanti piu' diffusi tra i magazzini frigoriferi a livello europeo, sono risultati i più caldi per tutta la durata del test.

FLESSIBILE

Palmo in pelle di capra e dorso in Nylon Taslan per maggiore flessibilità, combinati con un design ergonomico precurvato tipo "sci".

ANTIVENTO ED IDROREPELENTE

Dorso in Nylon Taslan idrorepellente che fornisce anche protezione dal vento, rendendoli la scelta preferita per i conducenti di carrelli elevatori.

GUANTI FREEZER *Ice Diamond* EIDER FG645

CALORE SUPERIORE

I preferiti da conducenti di carrelli elevatori, con palmo e dita completamente in pelle, schiuma a doppio strato e isolamento a fibra cava per calore estremo e grande flessibilità.

DETTAGLI ORDINE

Taglie S-XL
Rif FG645

NUOVO
LOOK PER IL
2024



SPECIFICHE

 EN 511:2006
2, 3, X

 EN 388:2016+A1:2018
2 2 2 3 X

DPI CAT. II



CERTIFICAZIONE

Ambiente +5°C Refrigeratore 0°C Freezer -50°C



TEMPERATURA E
Utilizzo consigliato:



QUANTITATIVI

Confezione x1
Scatola x60

Singole paia disponibili anche online



ACQUISTA ORA

CALORE

L'isolamento a fibra cava intrappola più aria per maggiore calore e senza ingombrare.

ESTREMA FLESSIBILITÀ

Imbottitura leggera e palmo in pelle di capra combinati con un design precurvato per maggiore flessibilità.

PALMO IN PELLE DI CAPRA

Maggiore flessibilità e durabilità con l'aggiunta di protezione arterie e polsini elasticizzati. Dorsò in Poliammide.

GUANTI FREEZER CLASSIC ARCTIC GRIP FG640

CALORE E FLESSIBILITÀ

Molto flessibili per ruoli attivi in condizioni difficili, questi guanti hanno un eccellente rapporto tra calore e peso.

DETTAGLI ORDINE

Taglie S-XL
Rif FG640



SPECIFICHE

 EN 511:2006
2, 3, X

 EN 388:2016 +A1:2018
2 3 3 4

DPI CAT. II



CERTIFICAZIONE

Ambiente +5°C Refrigeratore 0°C Freezer -50°C



TEMPERATURA E
Utilizzo consigliato:



QUANTITATIVI

Confezione x6
Scatola x60

Singole paia disponibili anche online



ACQUISTA ORA

MASSIMA ADERENZA

Palmo a nido d'ape in PU per maggiore presa e protezione.

CALORE

L'isolamento a fibra cava intrappola più aria per maggiore calore e senza ingombrare.

CINTURINO REGOLABILE

Il polsino del guanto di protezione aperto si adatta facilmente al polsino della giacca ed il cinturino regolabile evita correnti d'aria fredde, aumentandone il comfort.



GUANTI TERMICI CLASSIC ULTRA PALM FG630

PRODOTTO DI PUNTA IN CELLA FRIGORIFERA

Con protezione nocche integrata, palmo flessibile in PU a nido d'ape, dorso in poliestere, questi guanti offrono la massima presa quando si maneggiano prodotti in cella frigorifera.

DETTAGLI ORDINE

Taglie S-XL
Rif FG630

SPECIFICHE

EN 511:2006
X 3 X

EN 388:2016 +A1:2018
2 3 3 4 X

DPI CAT. II



CERTIFICAZIONE

Ambiente +5°C Refrigeratore 0°C Freezer -50°C



TEMPERATURA E Utilizzo consigliato:



QUANTITATIVI

Confezione x6
Scatola x60

Singole paia disponibili anche online



ACQUISTA ORA

DURABILITA'

Palmo idrorepellente con doppio strato in pelle per la massima protezione e durabilità.

CALORE

L'isolamento a fibra cava intrappola più aria per maggiore calore e senza ingombrare.

MUFFOLA FLIP TOP

Con i vantaggi del calore di una muffola flip top, questo guanto fornisce un rapido accesso alle dita per maggiore manualità.



MUFFOLE FLIP-TOP CLASSIC FG625

GUANTI DAL DESIGN UNICO

Muffole in Poliestere imbottite di grande stile con apertura rapida per le dita, per attività che richiedono destrezza manuale.

DETTAGLI ORDINE

Taglie L
Rif FG625



Usali con i **Sottoguanti FG400N**

Pagina 88

SPECIFICHE (EU) 2016/425



DPI CAT. I



CERTIFICAZIONE

Ambiente +5°C Refrigeratore 0°C Freezer -50°C



TEMPERATURA E
Utilizzo consigliato:



QUANTITATIVI

Confezione x6
Scatola x60

Singole paia disponibili anche online

GUANTI IN PILE *ENDURANCE* FG616

IMPUGNATURA DEL PALMO IN SILICONE

Le impugnature in silicone super adesive ti consentono persino di girare le pagine e raccogliere la carta da terra con i guanti. Il guanto leggero offre una presa e una destrezza eccellenti sia per picking che per guidare il carrello elevatore.

MASSIMA DURABILITA'

È stato dimostrato che le impugnature in silicone durano fino a quattro volte i guanti in pile standard nelle operazioni di picking impegnative.

CALORE ESTREMO

Pile a doppio strato da 280 g e isolamento sintetico Thinsulate per un maggiore calore. Il polso elasticizzato fornisce protezione dalle correnti d'aria se utilizzato in combinazione con una giacca Freezer.

Un guanto in pile super caldo e aderente

Guanti in pile super caldi e comodi, con **una presa extra** che li rendono ideali per chi lavora in ambienti refrigerati.

CARATTERISTICHE FG616

- Micropile (Poliestere) da 280g
- Polsino elasticizzato
- Impugnatura in silicone
- Isolamento Thinsulate



ACQUISTA ORA

GUANTI IN PILE *ENDURANCE* FG616



DETTAGLI ORDINE

Taglie S-XL
Rif FG616



SPECIFICHE

 EN 511:2006
1 3 0

 EN 388:2016+A1:2018
2, 2, 2, 1, X

DPI CAT. II



CERTIFICAZIONE

Ambiente +5°C Refrigeratore 0°C Freezer -50°C



TEMPERATURA E
Utilizzo consigliato:



QUANTITATIVI

Confezione x6
Scatola x60

Singole paia disponibili anche online



ACQUISTA ORA

PRESA DI ALTO LIVELLO

Le spesse impugnature in PU di colore rosso offrono un livello di presa estremamente elevato, ottimo per picking.

DURABILITA'

Palmo speciale in Amourtex® per una maggiore durabilità, eccellente per ruoli lavorativi che richiedono elevata movimentazione. Dorso in Nylon Taslan.

CALORE

Isolamento termico che offre un'ottima protezione dal freddo.



GUANTI FREEZER CLASSIC FG605

OTTIMO GUANTO MULTI-USO

Ottimi guanti per picking grazie al palmo in tessuto resistente, alla flessibilità ed alla grandissima presa!

DETTAGLI ORDINE

Taglie **M-XL**
Rif **FG605**

SPECIFICHE

EN 511:2006
X, 3, X

EN 388:2016 +A1:2018
4 3 4 2 X

DPI CAT. II



CERTIFICAZIONE

Ambiente +5°C Refrigeratore 0°C Freezer -50°C



TEMPERATURA E
Utilizzo consigliato:



QUANTITATIVI

Confezione **x6**
Scatola **x60**

Singole paia disponibili anche online



ACQUISTA ORA

MANUALITA'

Guanti aderenti che permettono un'ottima flessibilità per attività complesse che richiedono manualità a basse temperature. Polsino elasticizzato.

IMPUGNATURA IN NITRILE

Il palmo anallergico spalmato in nitrile sabbioso fornisce un rivestimento extra resistente e idrorepellente fino alle nocche.

CALORE

Con una fodera termica in spugna calibro 7 ad anello a pelo lungo per uno straordinario rapporto tra calore e peso.

GUANTI TERMICI CLASSIC SPALMATI IN NITRILE SUPER GRIP FG6

GUANTI ADERENTI PER CELLA FRIGORIFERA

Guanti con fodera termica in spugna, spalmato in nitrile, ottimi per il picking in cella frigorifera.

DETTAGLI ORDINE

Taglie	S-XL
Rif	FG6



Usali con i **Sottoganti FG400N**
Pagina 88

SPECIFICHE

EN 511:2006
X, 2, X

EN 388:2016 +A1:2018
4, 2, 3, 1, X

DPI CAT. II



CERTIFICAZIONE

Ambiente +5°C Refrigeratore 0°C Freezer -50°C



TEMPERATURA E
Utilizzo consigliato:



QUANTITATIVI

Confezione	x12
Scatola	x120

Singole paia disponibili anche online

GUANTI REFRIGERATORE TOUCH SCREEN *ENDURANCE* FG126

IMPUGNATURE IN SILICONE

Le impugnature aggiuntive sul palmo della mano forniscono un'ottima presa ed aumentano la longevità dei guanti.

POLPASTRELLI TOUCHSCREEN

Le toppe per touchscreen su tre dita consentono a chi li indossa di utilizzare dispositivi touchscreen senza togliersi i guanti.



CALORE E TRASPIRABILITÀ

Utilizza un Isolamento 'Clo Insulation' estremamente caldo e comodo per offrire un calore ottimale, insieme a polpastrelli touchscreen per utilizzo di tecnologie palmari. Dorso in Poliestere.

Guanti da picking compatibili con touchscreen

Derivati dal design di un guanto da snowboard, questo guanto di ispirazione sportiva è la scelta migliore quando sono richiesti **presa, calore ed utilizzo di dispositivi touchscreen.**

CARATTERISTICHE FG126

- Compatibili con touchscreen
- Polsino con strappo regolabile
- Aree ad alta visibilità



ACQUISTA ORA

GUANTI REFRIGERATORE TOUCH SCREEN **ENDURANCE** FG126



DETTAGLI ORDINE

Taglie XS-2XL


Rif FG126

**BEST
SELLER**



SPECIFICHE

 EN 511:2006
1, 3, X

 EN 388:2016 +A1:2018
3, 3, 2, 2, X

DPI CAT. II

CE



CERTIFICAZIONE

Ambiente +5°C Refrigeratore 0°C Freezer -50°C



TEMPERATURA E
Utilizzo consigliato:



QUANTITATIVI

Confezione x5
Scatola x60

Singole paia disponibili anche online



ACQUISTA ORA

POLSINO APERTO

Si adatta facilmente al polsino della tua giacca riducendo al minimo le correnti d'aria fredda.

FODERA IN PILE

L'isolamento interno foderato in micro pile Sherpa da 200g (poliesterel) intrappola più aria per aumentare il calore.

APERTURA PER LE DITA

Maggiore manualità* per le dita ed i pollici, più un polsino elasticizzato per una vestibilità aderente senza correnti d'aria.

MUFFOLE IN PILE BLUE RIDGE ENDURANCE FG23

GUANTI MULTIUSO

Comode muffole con aperture per le dita, ideali per utilizzo con dispositivi touchscreen o quando si svolgono operazioni delicate.

DETTAGLI ORDINE

Taglie	L
Rif	FG23



Usali con i **Sottoguanti FG400N**
 Pagina **88**

SPECIFICHE

EN 511:2006
 X, 4, X

EN 388:2016 +A1:2018
 2, 4, 4, 3, X

DPI CAT. II



CERTIFICAZIONE

Ambiente +5°C Refrigeratore 0°C Freezer -50°C



TEMPERATURA E Utilizzo consigliato:



QUANTITATIVI

Confezione x6
 Scatola x60

Singole paia disponibili anche online



ACQUISTA ORA

PUNTE V-GRIP

Il motivo in silicone a forma di V sulle dita aumenta la presa ed aiuta a prevenire lo scivolamento degli oggetti.

ERGONOMICI

Il palmo curvato aiuta i guanti a modellarsi sulla mano mantenendoli flessibili e resistenti.

ZONE DI USURA RINFORZATE

Struttura unica per aumentare la presa e ridurre l'usura nelle aree sensibili. I polsini extra-lunghi offrono una maggiore protezione del polso per chi li indossa.

GUANTI TERMICI PUNTEGGIATI ALTA QUALITA' CLASSIC FG33

CALDI E ADERENTI

Un guanto termico punteggiato super caldo con un design unico del palmo per una maggiore presa. Tessuto: 80% Acrilico, 20% Lana.

DETTAGLI ORDINE

Taglie L
Rif FG33



Usali con i **Sottoguanti FG400N**
Pagina 88

SPECIFICHE (EU) 2016/425



DPI CAT. I



CERTIFICAZIONE

Ambiente +5°C Refrigeratore 0°C Freezer -50°C



TEMPERATURA E
Utilizzo consigliato:



QUANTITATIVI

Confezione x12
Scatola x120

Singole paia disponibili anche online



ACQUISTA ORA

PUNTEGGIATI IN PVC

Rivestimento circolare aumenta l'attrito, per una presa migliore.

CALORE

Polsini elasticizzati extra-lunghi per una maggiore protezione dal freddo per chi li indossa.

TOPPE ANTI-USURA

Toppe in PVC sulle punte delle dita e su aree sensibili, per una maggiore durabilità.

GUANTI TERMICI PUNTEGGIATI TRUE GRIP CLASSIC FG13

BESTSELLER!

Guanti termici punteggiati in 100% Acrilico calibro 7 per la movimentazione di oggetti in ambienti freddi.

DETTAGLI ORDINE

Taglie S-L
Rif FG13



Usali con i **Sottoguanti FG400N**
Pagina 88

SPECIFICHE

EN 388:2016 +A1:2018
0, 1, 2, X, X



CERTIFICAZIONE

Ambiente +5°C Refrigeratore 0°C Freezer -50°C



TEMPERATURA E
Utilizzo consigliato:



QUANTITATIVI

Confezione x12
Scatola x120

Singole paia disponibili anche online

GUANTI SENZA DITA CLASSIC FG415

LAVORATI A MAGLIA

Un guante termico senza dita in acrilico lavorato a maglia per attività che richiedono un alto livello di manualità in aree fredde.



SPECIFICHE
(EU) 2016/425

DPI CAT. I



Taglie **UNICA**
Rif **FG415**

ACQUISTA ORA

GUANTI TERMICI SPALMATI IN LATTICE FOAM GRIP CLASSIC FG405

PREFERITI PER ATTIVITA' DI PICKING

Un comodo guanto in acrilico rivestito in schiuma di lattice, ottimo per chi fa picking in refrigeratore.

EN 511:2006
X, 1, X
EN 388:2016 +A1:2018
2, 1, 4, 1, X



Taglie **S-2XL**
Rif **FG405**

ACQUISTA ORA



GUANTI TERMICI ALTA VISIBILITA' SPALMATI IN LATTICE CLASSIC FG21HV

RESISTENTI ALL'ABRASIONE

Guanto in poliestere ad alta visibilità rivestito in lattice per magazzini e per chi fa picking in aree refrigerate.

EN 511:2006
0, 2, X
EN 388:2016 +A1:2018
2, 1, 4, 2, X



Taglie **M-XL**
Rif **FG21HV**

ACQUISTA ORA



SPECIFICHE



EN 511:2006
Variabile



EN 388:2016 +A1:2018
Variabile

DPI CAT. II



CERTIFICAZIONE

Ambiente +5°C Refrigeratore 0°C Freezer -50°C



TEMPERATURA E
Utilizzo consigliato:



QUANTITATIVI

FG415 Confezione **x12** Scatola **x120**
FG74 Confezione **x6** Scatola **x60**

FG405 Confezione **x10** Scatola **x100**
FG21HV Confezione **x10** Scatola **x100**

Singole paia disponibili anche online

**GUANTI SPALMATI IN
NITRILE CLASSIC FG120****GRANDE MANUALITA'**

Guanti di alta qualità in poliestere spalmati in schiuma di nitrile. Estremamente comodo e flessibile offre un'ottima manualità per uso generale in magazzino. Sanificati.

EN 388:2016 +A1:2018

3, 1, 2, 1, X



Taglie S-XL
Rif FG120

ACQUISTA ORA

**GUANTI IN POLICOTONE SPALMATI
IN LATTICE CLASSIC FG115****MULTI USO**

Guanto in policotone lavorato a maglia spalmato in lattice increspato per movimentazione generale in magazzino.

EN 388:2016 +A1:2018

2, 1, 3, 1, X



Taglie L-XL
Rif FG115

ACQUISTA ORA

**GUANTI PUNTEGGIATI CLASSIC
FG55D****PRESA SULLA PUNTA DELLE DITA**

Guanti di alta qualità in poliestere punteggiati in PVC per attività di movimentazione generale, disponibili in Blu Scuro o Bianco.



Taglie S-XL
Rif FG55D/W

ACQUISTA ORA

FG55D
EN 388 : 2016 +A1 : 2018
1, 2, 4, 1, X

FG55DW
EN 388 : 2016 +A1 : 2018
2, 1, 4, 1, X

SPECIFICHE

EN 388:2016 +A1:2018
Variabile



CERTIFICAZIONE

Ambiente
+5°C

Refrigeratore
0°C

Freezer
-50°C



TEMPERATURA E
Utilizzo consigliato:

**QUANTITATIVI**

FG120 Confezione x10 Scatola x120
FG115 Confezione x10 Scatola x120

FG55D Confezione x12 Scatola x240

Singole paia disponibili anche online

GUANTI CANADIAN RIGGER CLASSIC FG26

PELLE SPESSA

Guanto in pelle con fodera in pile sul palmo e sulle dita, robusto e ottimo per lavori manuali generali.

EN 388 : 2016 +A1 : 2019
3, 1, 4, 2, X



Taglie L
Rif FG26

ACQUISTA ORA



GUANTI CRISS-CROSS CLASSIC FG14

PVC A RETE INCROCIATA

Ottimo guanto per impieghi pesanti e per tutti gli utilizzi generali. Struttura in fibra mista lavorata a maglia senza cuciture con rivestimento in PVC a rete incrociata.

EN 388:2016 +A1:2018
2, 1, 4, X, X



Taglie L
Rif FG14

ACQUISTA ORA



GUANTI PUNTEGGIATI CLASSIC FG20

COTONE ACRILICO CALIBRO 7

Ottima presa per chi fa picking in magazzino.



Taglie S-XL
Rif FG20

ACQUISTA ORA

FG20
EN 388 : 2016 +A1 : 2018
1, 1, 3, 1, X

SPECIFICHE



EN 388:2016 +A1:2018
Variabile



CERTIFICAZIONE

DPI CAT. II



TEMPERATURA E
Utilizzo consigliato:



QUANTITATIVI

FG26 Confezione x10 Scatola x100
FG14 Confezione x12 Scatola x144

FG20 Confezione x12 Scatola x120

Singole paia disponibili anche online

SOTTOGUANTO TERMICO ANTITAGLIO

CLASSIC FG400CP

PROTEZIONE ANTITAGLIO

Sottoguante antitaglio con vestibilità elastica ultra sottile per calore e comfort

EN 388:2016
2 5 4 2 F



Taglie L-XL
Rif FG400CP

[BUY NOW](#)



SOTTOGUANTI TOUCH SCREEN

CLASSIC FG400T

COMPATIBILE CON DISPOSITIVI TOUCHSCREEN

Un guanto termico touchscreen ultra sottile ed elasticizzato.



Taglie L-XL
Rif FG400T

[BUY NOW](#)



SOTTOGUANTI TERMICI CLASSIC FG400N

CALORE E COMFORT EXTRA

Vestibilità elasticizzata ultra sottile per calore e comfort.

BEST SELLER



Taglie M-L
Rif FG400N

[BUY NOW](#)

SPECIFICHE (EU) 2016/425



CERTIFICAZIONE

Ambiente
+5°C

Refrigeratore
0°C

Freezer
-50°C



TEMPERATURA E
Utilizzo consigliato:



QUANTITATIVI

Confezione x12
Scatola x120

Singole paia disponibili anche online

SOTTOGUANTI CLASSIC IN FIBRA MISTA FG8

RESISTENTI

Sottoguanti economici in fibra mista utilizzati con guanti da cella frigo per maggiore calore e per aumentarne la longevita'



Taglie L
Rif FG8

ACQUISTA ORA



SOTTOGUANTI *Ice Diamond* FG450

SOTTOGUANTI IN LANA MERINO

Un sottoguanto termico di alta qualità, caldo e confortevole, realizzato utilizzando materiali di altissima qualità come Lana merino e materiali funzionali come Modal, Acrilico e Poliammide.



Taglie L
Rif FG450

ACQUISTA ORA



SOTTOGUANTI IN ACRILICO CLASSIC FG301

MAGLIA CALIBRO 13

Sottoguanto di buona qualità in acrilico con polsino a doppio spessore.



Taglie L
Rif FG301

ACQUISTA ORA



SOTTOGUANTI TOUCHSCREEN *Ice Diamond* FG480

POLPASTRELLI TOUCHSCREEN

Sottoguanto termico touchscreen di alta qualità realizzato con lana merino e impugnatura con velo in PVC.



Taglie L
Rif FG480

ACQUISTA ORA



SPECIFICHE (EU) 2016/425



DPI CAT. I



CERTIFICAZIONE

Ambiente +5°C Refrigeratore 0°C Freezer -50°C



TEMPERATURA E
Utilizzo consigliato:



QUANTITATIVI

FG8	Confezione x12	Scatola x120
FG301	Confezione x12	Scatola x120
FG450	Confezione x12	Scatola x240
FG480	Confezione x12	Scatola x240

Singole paia anche disponibili online

FEEDBACK CLIENTI

CALZATURE

Usiamo Flexitog da molti anni e non vorremmo nessun altro fornitore. Le nostre ultime aggiunte sono i nuovi stivali **Freezer Endurance**. Di grande qualità e sono lo stivale perfetto per lavorare dentro e fuori dai congelatori. **Gli Endurance sono caldi, leggeri e non ingombranti.**

Li consigliamo vivamente.

[VEDI LE RECENSIONI](#)

★ Trustpilot



5/5

Oltre 400+ recensioni *eccellenti* (4.8)

TrustScore corretto al momento della pubblicazione 01.01.2024

CELLA FRIGORIFERA CALZATURE



CALZATURA UTILIZZATA
SCARPONI FREEZER
ENDURANCE
 FB471

Vedi tutte le caratteristiche dei nostri **NUOVI** Stivali Freezer

Pagina **96**



STIVALI FREEZER

92



STIVALI FREEZER PER TAGLIE EXTRA LARGE

101



REFRIGERATORE E ANTINFORTUNISTICA

103

STIVALI FREEZER *Ice Diamond* ID501

CALORE E COMFORT

Con una fodera rimovibile estremamente calda che risulta essere il 112% più performante rispetto alle calzature da freezer standard.

ADERENZA

La gomma in Poliuretano appositamente formulata non si congela in condizioni di freddo intenso, pertanto si hanno meno spaccature e migliore aderenza.

IGIENICI

Con fodere rimovibili, che possono essere sostituite con un paio asciutto durante le pause prima del turno successivo, migliorando notevolmente l'igiene del piede e favorendo anche la longevità dello stivale.

Il 112% più caldi rispetto alle calzature da freezer standard

Stivali da freezer pull-on con fodere rimovibili per un calore e un comfort senza rivali, in rapporto al test del freddo CI standard eseguito in combinazione con EN20345.

CARATTERISTICHE ID501

- Tomaia in tessuto
- Punta e tallone dalla forma ergonomica
- Puntale certificato EN12568
- Passanti Pull-on
- Cinturino in Velcro - per regolare la calzatura
- Classificato anti-scivolo SRA
- Suola testata CI - per protezione dal freddo



ACQUISTA ORA

STIVALI FREEZER **ICE DIAMOND** ID501



DETTAGLI ORDINE

Taglie	41/42 43/44 46/47
Rif	ID501



SPECIFICHE



EN ISO 20345:2011
SBH CI SRA



CERTIFICAZIONE

DPI CAT. II

Ambiente
+5°C

Refrigeratore
0°C

Freezer
-50°C



TEMPERATURA E
Utilizzo consigliato:



Usali con **Fodera ID502**
Pagina 95

**ACQUISTA ORA****STIVALI UNICI**

Stivali dal design brevettato ed unico, creati dopo anni di ricerca sul campo. Fodere rimovibili incluse.

ADERENZA

La gomma in Poliuretano appositamente formulata non si congela in condizioni di freddo intenso, pertanto si hanno meno spaccature e migliore aderenza.

IGIENICI

Con fodera rimovibile per migliore comfort e migliore igiene del piede, favorendo così la longevità dello stivale.

**STIVALI FREEZER *Ice Diamond* LACCI ID503****CON LACCI CLASSICI**

Scarponi Freezer dalla forma ergonomica con fodere rimovibili per un calore e comfort ineguagliabili.

DETTAGLI ORDINE

Taglie	41/42 43/44 46/47
Rif	ID503

SPECIFICHE**CERTIFICAZIONE**Ambiente
+5°CRefrigeratore
0°CFreezer
-50°C

TEMPERATURA E
Utilizzo consigliato:



Usali con **Fodera ID504**
Pagina **95**



ACQUISTA ORA

CALORE E COMFORT

Fodera in Pile Sherpa che intrappola più aria per aumentare il calore.

IGIENICI

Fodere rimovibili che possono essere sostituite con un paio nuovo quando necessario. Gli utilizzatori rimangono al caldo e comodi, migliorando l'igiene del piede.



FODERE *Ice Diamond* ID502/ID504

RIMANI ASCIUTTO

Fodere di ricambio per stivali Ice Diamond.

DETTAGLI ORDINE

Taglie	41/42 43/44 46/47
RIF	ID502/4

DETTAGLI ORDINE

ID502 per Stivali ID501
ID504 per Stivali ID503



CERTIFICAZIONE

Ambiente +5°C Refrigeratore 0°C Freezer -50°C



TEMPERATURA E
Utilizzo consigliato:



Usali con **ID501** e **ID503**
Pagina 93/94

SCARPONI FREEZER *ENDURANCE*

FB470 / FB471

SUOLA EXTRA ADERENTE

Suola in gomma progettata specificamente per la massima aderenza e durata a temperature sotto lo zero.

CALORE

Utilizzando una forma speciale intorno al piede che favorisce la circolazione dell'aria, il che significa che i tuoi piedi rimangono caldi e comodi. Dotato di pelliccia sintetica per un comfort termico ottimale.

SOLETTA PERFORMANTE

Realizzata in morbido EVA per fornire un effetto "rimbalzo" aggiuntivo. La creazione di un design palmato che favorisce la circolazione dell'aria. Include anche uno strato di lamina di alluminio per maggiore calore e uno strato di feltro per maggiore durata.



Calzature Freezer Versatili

Questi scarponi versatili sono particolarmente adatti per camminate intense in celle frigorifere o quando fa freddo. Scarponi da lavoro antiscivolo con suola in gomma e proprietà isolanti specifiche per condizioni di freddo estremo.

CARATTERISTICHE FB470 / FB471

- Materiale esterno in microfibra flessibile
- Design leggero
- SRC suola classificata 'antiscivolo'.
- Puntale in alluminio 200J
- Linguetta imbottita
- Suola in gomma resistente alle basse temperature e all'abrasione.
- Intersuola composita - Protezione
- Lacci extra lunghi



ACQUISTA ORA

SCARPONI FREEZER *ENDURANCE* FB470 / FB471



NUOVI
PRODOTTI

DETTAGLI ORDINE

Taglie 34-48

Rif FB470
FB471



SPECIFICHE



CERTIFICAZIONE

DPI CAT. II

Ambiente +5°C Refrigeratore 0°C Freezer -50°C



TEMPERATURA E
Utilizzo consigliato:



DETTAGLI ORDINE

SPORT
FB471

COMMANDO
FB470



**ACQUISTA ORA****ANTI SCIVOLO**

Suola resistente e aderente per aiutare a mantenere un appoggio sicuro su superfici fredde e scivolose.

CALORE

Utilizzano una fodera in pelliccia sintetica a pelo lungo, che mantiene i piedi ad una temperatura ottimale in cella frigo.

DUREVOLI

La suola in gomma SDPU è progettata per massima durabilità, in particolare a basse temperature.

STIVALI FREEZER ENDURANCE IW450 PELLICCIA SINTETICA**ZIP LATERALE**

Stivali Freezer in pelle con puntale in acciaio antiraffio e fodera in pelliccia. Stivali multiuso, utilizzati in tutti i ruoli in cella frigo.

DETTAGLI ORDINETaglie **39-47**Rif **IW450****SPECIFICHE**

 EN ISO 20345:2011
S2 CI SRA

**CERTIFICAZIONE**Ambiente
+5°CRefrigeratore
0°CFreezer
-50°CTEMPERATURA E
Utilizzo consigliato:

**ACQUISTA ORA****CALORE**

Utilizzano una fodera in spugna termica che mantiene i piedi ad una temperatura ottimale in cella frigorifera.

PROTEZIONE

Puntale 200J e suola in Poliuretano PU a doppia densità per una protezione completa.

ZIP LATERALE

Cerniere laterali resistenti per una facile indossatura ed una vestibilità aderente e sicura.

STIVALI FREEZER CLASSIC POLARSNUG PS410 SPUGNA TERMICA**MULTIUSO, ZIP LATERALE**

Stivali termici certificati per ambienti a bassa temperatura utilizzati per tutti i ruoli in cella frigorifera.

DETTAGLI ORDINETaglie **38-48**Rif **PS410****SPECIFICHE**

EN ISO 20345:2011
SBP CI SRA

**CERTIFICAZIONE**

DPI CAT. II

Ambiente
+5°C

Refrigeratore
0°C

Freezer
-50°C



TEMPERATURA E
Utilizzo consigliato:



**ACQUISTA ORA****CALORE**

Utilizzano una fodera in spugna termica che mantiene i piedi ad una temperatura ottimale in cella frigorifera. Linguetta imbottita per extra comfort.

PROTEZIONE

Puntale 200J e suola in Poliuretano PU a doppia densità per una protezione completa.

STIVALI FREEZER CLASSIC POLARSNUG PS420 SPUGNA TERMICA**MULTIUSO, CON LACCI**

Stivali termici certificati con lacci, pelle resistente all'acqua per ambienti a bassa temperatura.

DETTAGLI ORDINETaglie **36-48**Rif **PS420****SPECIFICHE**

EN ISO 20345:2011
SBP CI SRA

**CERTIFICAZIONE**

Ambiente
+5°C

Refrigeratore
0°C

Freezer
-50°C



TEMPERATURA E
Utilizzo consigliato:





ACQUISTA ORA

FODERA IN PELLICCIA E GOMMAPIUMA

Doppio strato per calore e comfort.

PUNTALE IN ACCIAIO 200J

Il design in acciaio offre una protezione dagli impatti di 200J sulla punta del piede.

SUOLA IN TPU-PU

Elevata resistenza all'abrasione e resistenza allo scivolamento.

STIVALI FREEZER SOLO PER TAGLIE EXTRA LARGE FB474

DISPONIBILI SOLO IN TAGLIE EXTRA LARGE

Stivali termici certificati con lacci, disponibili per chi ha bisogno di calzature di dimensioni piu' grandi.



DETTAGLI ORDINE

Taglie 49-52

Rif FB474



SPECIFICHE



CERTIFICAZIONE

DPI CAT. II

Ambiente +5°C Refrigeratore 0°C Freezer -50°C



TEMPERATURA E Utilizzo consigliato:



**ACQUISTA ORA****FODERA IN PELLICCIA E GOMMAPIUMA**

Doppio strato per calore e comfort.

PUNTALE IN ACCIAIO 200J

Il design in acciaio offre una protezione dagli impatti di 200J sulla punta del piede.

SUOLA IN TPU-PU

Elevata resistenza all'abrasione e resistenza allo scivolamento.

STIVALI TAGLIE EXTRA LARGE CON ZIP LATERALE FB993**GRANDI IN DIMENSIONI E COMFORT**

Stivali termici certificati con zip laterale, disponibili per chi ha bisogno di calzature di dimensioni piu' grandi.

**DETTAGLI ORDINE**Taglie **49-52**Rif **FB993****SPECIFICHE**EN ISO 20345:2011
S2 CI SRC**CERTIFICAZIONE**Ambiente
+5°CRefrigeratore
0°CFreezer
-50°CTEMPERATURA E
Utilizzo consigliato:



ACQUISTA ORA

PROTEZIONE DI SICUREZZA

Caratterizzate da un puntale in materiale composito leggero da 200J e dettagli ad alta visibilità per essere visibile in aree a scarsa illuminazione.

NIENTE METALLO!

L'intersuola Lenzi in materiale composito protegge dalle forature attraverso la suola esterna. Soletta interna ergonomica per ridurre l'affaticamento.

PUNTALE ANTIGRAFFIO

Per prolungare la vita delle tue calzature. Presentano inoltre una pelle idrorepellente per mantenere i piedi caldi e asciutti.

SCARPE ANTINFORTUNISTICA CLASSIC DELUXE FA301 / FA302

COMFORT E SICUREZZA

Calzature resistenti e certificate, per magazzini a temperatura ambiente e refrigerati.

DETTAGLI ORDINE

Taglie	36-48
Rif	FA301 FA302

NUOVO
LOOK PER
IL 2024



SPECIFICHE



CERTIFICAZIONE

DPI CAT. II

Ambiente +5°C Refrigeratore 0°C Freezer -50°C



TEMPERATURA E
Utilizzo consigliato:



DETTAGLI ORDINE

SCARPE
ANTINFORTUNISTICA
IN PELLE
FA301



SCARPE
ANTINFORTUNISTICA
ALTE IN PELLE
FA302



103

**ACQUISTA ORA****LEGGERE**

Costruite con materiali leggeri e performanti che offrono un'esperienza di lavoro eccezionalmente confortevole e senza restrizioni.

NIENTE METALLO!

Puntale in materiale non-metallico da 200 J ed antiscivolo in PU resistente alla perforazione, suola classificata SRC per la massima sicurezza sul posto di lavoro.

UNA BOCCATA D'ARIA FRESCA

Fodera traspirante e resistente all'abrasione e tomaia in micro-nabucco per un design moderno che offrirà al tuo staff un look elegante.

**SCARPE ANTINFORTUNISTICA LEGGERE FA306 / FA307****SICUREZZA E STILE**

Scarpe antinfortunistica estremamente comode e leggere, per temperature ambiente e refrigerate.

DETTAGLI ORDINE

Taglie	37-48
Rif	FA306 FA307

SPECIFICHE**CERTIFICAZIONE**

DPI CAT. II

Ambiente +5°C Refrigeratore 0°C Freezer -50°C



TEMPERATURA E
Utilizzo consigliato:

**DETTAGLI ORDINE**

**SCARPE
ANTINFORTUNISTICA
LEGGERE**
FA306



**SCARPE
ANTINFORTUNISTICA
LEGGERE ALTE**
FA307



**SCARPE
ANTINFORTUNISTICA
CLASSIC ALTE SF102**

PUNTALE IN ACCIAIO

Stivale di sicurezza
certificato.

EN ISO 20345:2011
SBP SRC



Taglie 36-48

Rif SF102

ACQUISTA ORA



**SCARPE
ANTINFORTUNISTICA
CLASSIC SF103**

CALZATURE CERTIFICATE

Calzature di sicurezza
certificate.

EN ISO 20345:2011
SBP SRC



Taglie 36-48

Rif SF103

ACQUISTA ORA



SCARPE ANTINFORTUNISTICA CLASSIC SF112

STIVALETTI ALLA MODA

Stivale di sicurezza con puntale
in acciaio DPI certificato, ottimo
per Dirigenti e Magazzinieri.

EN ISO 20345:2011
SBP SRC



Taglie 38-47

Rif SF112

ACQUISTA ORA



SPECIFICHE



EN ISO 20345:2011



DPI CAT. II

CERTIFICAZIONE

Ambiente
+5°C

Refrigeratore
0°C

Freezer
-50°C



TEMPERATURA E
Utilizzo consigliato:



CELLA FRIGORIFERA COPRICAPI



ELMETTI PROTETTIVI

108



MASCHERINE

109



COPRICAPI

111



PASSAMONTAGNA

114



COPRICAPO USATO

CUFFIA IMBOTTITA IN PELLICCIA

Ice Diamond

FH150

Hai visto il nostro **copricapo**
più caldo di sempre?

Pagina **111**



ACQUISTA ORA

PARTE ALTA VENTILATA

Aiuta a rimuovere l'umidità dalla testa per prevenire il congelamento del sudore.

RESISTENTE E SICURO

Design del telaio a reticolo per un migliore assorbimento dell'energia d'impatto. Imbracatura a 6 punti per una migliore dispersione dell'urto.

CERTIFICATO FINO A -30°C

La fodera in pile Sherpa [Poliestere] trattiene più aria per aumentare il calore.

ELMETTO CLASSIC CON FODERA TERMICA FH93L2

CON FODERA TERMICA

Struttura leggera in Polietilene con elmetto di sicurezza foderato disponibile in più varianti di colore.

DETTAGLI ORDINE

Taglie Rif Taglia unica (Sotto)



FH93L2G



FH93L2Y



FH93L2B



FH93L2R



FH93L2W



FH93L2O

SPECIFICHE



EN 397:2012 +A1:2012(D)
Certificato



Ambiente
+5°C

Refrigeratore
0°C

Freezer
-50°C



TEMPERATURA E
Utilizzo consigliato:



QUANTITATIVI

Confezione x1
Scatola x21

DPI CAT. II



ACQUISTA ORA

MATERIALE BREATHEASY®

Struttura in Poliestere progettata in maniera tale da non toccare la bocca, per comfort e facile respirazione.

BORDO IMBOTTITO

Fornisce una perfetta aderenza per prevenire la fuoriuscita di umidità ed aria attorno agli occhi.

FILTRO RIMOVIBILE

Con questa mascherina è possibile utilizzare un filtro certificato EN14683 con efficienza batterica al 98%. Il filtro va acquistato separatamente.



SCALDACOLLO/MASCHERINA CON FILTRO REMOVIBILE **ENDURANCE FM7**

NIENTE UMIDITÀ, APPANNAMENTO O CONGELAMENTO!

La perfetta mascherina con filtro; usala come scaldacollo termico o come sciarpa a basse temperature, per rimanere sempre comodo ed al sicuro!

DETTAGLI ORDINE

Taglie	Taglia unica
Rif	FM7



SPECIFICHE (EU) 2016/425



DPI CAT. I

Confezione x10 Filtri antimicrobici per mascherine FM7 e FM6. Certificati EN14683. Rif **FMF**

Ambiente +5°C	Refrigeratore 0°C	Freezer -50°C
------------------	----------------------	------------------



TEMPERATURA E
Utilizzo consigliato:



QUANTITATIVI

Confezione	x1
Scatola	x60



ACQUISTA ORA

MATERIALE BREATHEASY®

Struttura in Poliestere progettata in maniera tale da non toccare la bocca, per comfort e facile respirazione.



BORDO IMBOTTITO

Fornisce una perfetta aderenza per prevenire la fuoriuscita di umidità ed aria attorno agli occhi.



FILTRO RIMOVIBILE

Con questa mascherina è possibile utilizzare un filtro certificato EN14683 con efficienza batterica al 98%. Il filtro va acquistato separatamente.



MASCHERINA ENDURANCE ACTIVE FM6 CON FILTRO RIMOVIBILE

NIENTE UMIDITÀ, APPANNAMENTO O CONGELAMENTO!

Progettata per contrastare le ulteriori sfide dell'ambiente in cella frigorifera.

DETTAGLI ORDINE

Taglie	Taglia unica
Rif	FM6



SPECIFICHE [EU] 2016/425



DPI CAT. I

Confezione x10 Filtri antimicrobici per mascherine FM7 e FM6. Certificati EN14683. Rif FMF

Ambiente +5°C	Refrigeratore 0°C	Freezer -50°C
------------------	----------------------	------------------



TEMPERATURA E Utilizzo consigliato:



QUANTITATIVI

Confezione	x1
Scatola	x60



ACQUISTA ORA

LEADER DEL MERCATO

Quando testato contro equivalenti di mercato, grazie alla fodera in pelliccia vegana, la cuffia Ice Diamond è un chiaro vincitore.

TRASPIRANTE

La pelliccia traspirante assorbe l'umidità e aiuta a lasciarti senza sudore e perfettamente asciutto per un comfort ottimale.

DESIGN LEGGERO

Tessuto in Acrilico più leggero del 25% rispetto all'equivalente di mercato, questo berretto è realizzato con fibre che hanno superato lo STANDARD 100 di DEKO-TEX, garantendo che il prodotto non danneggi l'uomo.

NUOVO
PRODOTTO

CUFFIA IMBOTTITA IN PELLICCIA *Ice Diamond* FH150

IL NOSTRO COPRICAPO PIÙ CALDO!

La combinazione di fodera in pelliccia ed esterno lavorato a maglia manterrà la tua testa calda.

DETTAGLI ORDINE

Taglie	Taglia unica
Rif	FH150
	FH151



FH151



SPECIFICHE



Ambiente	Refrigeratore	Freezer
+5°C	0°C	-50°C



TEMPERATURA E
Utilizzo consigliato:



QUANTITATIVI

Confezione	x12
Scatola	x96

CAPPELLINO ANTI-URTO CLASSIC

FH95

CAPPELLINO PROTETTIVO LEGGERO

Cappellino con visiera rigido per proteggere la testa dagli urti. Adatto per l'utilizzo a temperatura ambiente o temperatura controllata. Disponibile in vari colori. **IMPORTANTE:** Questo non è un elmetto di sicurezza e pertanto non deve essere utilizzato come tale.



EN 812:2012
PPE CAT:II



Rif **FH95**

[ACQUISTA ORA](#)

BERRETTO ENDURANCE

FH77

BERRETTO ADERENTE

L'elegante berretto FlexiTog in Acrilico.



Rif **FH77**

[ACQUISTA ORA](#)

SPECIFICHE



TEMPERATURA E
Utilizzo consigliato:



QUANTITATIVI

FH95	Confezione x1	Scatola x60
FH77	Confezione x12	Scatola x72

COPRICAPO-SCALDACOLLO ENDURANCE IN PILE FH96

SCALDACOLLO / COPRICAPO IN PILE

Un indumento in
Poliestere molto diffuso
nei magazzini frigoriferi
grazie alla sua versatilità.



Rif **FH96**

ACQUISTA ORA



COPRICAPO CLASSIC TRAPPER FH94

PROTEZIONE VERSATILE

Capricapo foderato in poliestere
sherpa per extra comfort ed
eccellente ritenzione di calore.
Può essere indossato con
paraorecchie alzate o abbassate.



Rif **FH94**

ACQUISTA ORA



PASSAMONTAGNA CLASSIC IN PILE FH90

COMFORT ESTREMO

Questo passamontagna in morbido
pile (poliester) è il preferito da chi
lavora in cella frigorifera per lunghi
periodi di tempo, grazie al suo
estremo comfort.



Rif **FH90**

ACQUISTA ORA



SCALDACOLLO ENDURANCE ACTIVE CHILL FH97

ACCESSORIO VERSATILE

In Poliestere elastico a 2
direzioni, progettato per aiutarti
a tenerti al caldo in condizioni di
lavoro più fredde mentre espelle
l'umidità per mantenerti a tuo
agio durante l'attività.



Rif **FH97**

ACQUISTA ORA



SPECIFICHE



Ambiente +5°C Refrigeratore 0°C Freezer -50°C



TEMPERATURA E
Utilizzo consigliato:



QUANTITATIVI

FH96	Confezione x12	Scatola x120
FH94	Confezione x1	Scatola x40
FH90	Confezione x12	Scatola x120
FH97	Confezione x12	Scatola x480

PASSAMONTAGNA ISOLANTE CLASSIC FH88**PROTEZIONE TERMICA**

Ottima protezione termica in ambienti freddi. Acrilico calibro 10 e strato isolante interno.

Rif **FH88****ACQUISTA ORA****PASSAMONTAGNA CLASSIC A 3 BUCCHI FH89****MASSIMA PROTEZIONE DEL VISO**

Utilizzato in luoghi a temperature estreme come abbattitori, per la massima protezione del viso. In Acrilico calibro 10.

Rif **FH89****ACQUISTA ORA****PASSAMONTAGNA TERMICO CLASSIC DOPPIA MAGLIA FH91****CALDO E CONFORTEVOLE**

Uno strato aggiuntivo per una maggiore protezione dal freddo. Tessuto: Acrilico.

Rif **FH91****ACQUISTA ORA****PASSAMONTAGNA TERMICO CLASSIC FINE FH92****LEGGERO**

Questo passamontagna in Acrilico a fibra cava fine offre un ottimo rapporto tra calore e spessore, e può essere comodamente indossato sotto altri copricapi.

Rif **FH92****ACQUISTA ORA****SPECIFICHE**

Ambiente +5°C Refrigeratore 0°C Freezer -50°C



TEMPERATURA E
Utilizzo consigliato:

**QUANTITATIVI**

FH88 Confezione x12 Scatola x72
FH89 Confezione x12 Scatola x96

FH91 Confezione x12 Scatola x96
FH92 Confezione x12 Scatola x120

GINOCCHIERE XK1

PROTEZIONE

Design precurvato e scanalato che si piega e si adatta alla forma del ginocchio per una migliore vestibilità e un maggiore comfort.

Compatibile con: **Pantaloni** e salopette **Endurance**.



Rif. **XK1**

[ACQUISTA ORA](#)



SOLETTE AIRTECH FB41

COMFORT

Le nostre solette termiche FB41 aggiungeranno extra calore e comfort alla tua calzatura – ideale per l'utilizzo con scarpe antinfortunistica nei periodi invernali.

Taglia unica, ritagliabile per adattarsi ai formati più comuni.



Rif. **FB41**

[ACQUISTA ORA](#)



GILET ALTA VISIBILITÀ F023/F024

STAI AL SICURO, RIMANI VISIBILE!

Gilet ad alta visibilità con 2 bande riflettenti che circondano il busto e una banda su ciascuna spalla.



EN ISO 20471:2013

Classe 2

DPI CAT. II



Giallo **F023**

Arancione **F024**

[ACQUISTA ORA](#)



LACCI PER STIVALI FB100

Lacci extra lunghi, perfetti per le nostre collezioni di stivali per refrigeratori e freezer.



Rif. **FB100**

[ACQUISTA ORA](#)



TAGLIERINO DI SICUREZZA

FA7

LAMA SOSTITUIBILE

Il taglierino FA7 è l'ideale per chi lavora in magazzino. Perfetto per tagliare reggiatura bancali, pellicole termo-retraibili e cartoni.



Rif. FA7

ACQUISTA ORA

TAGLIERINO DI SICUREZZA

FA1Y

SOTTILE E LEGGERO

Forma ergonomica per maggiore comfort e facilità d'uso. Consigliato per il taglio di pellicole estensibili, termo-retraibili e pluriball.



Rif. FA1

ACQUISTA ORA

TAGLIERINO DI SICUREZZA

FA8

DOPIA LAMA

Un taglierino di sicurezza semplice ma efficace, con una doppia lama racchiusa ed un design sottile e semplice.

Un must per tutti coloro che lavorano in un ruolo di picking/ confezionamento in magazzino.



Rif. FA8

ACQUISTA ORA

CERTIFICAZIONE ABBIGLIAMENTO

EN 342:2017 & EN 13688:2013 +A1:2021

La norma relativa agli **indumenti per la protezione dal freddo** va dal Refrigeratore (-5°C) alla cella frigorifera (-25°C) fino al freezer (-40°C). La norma EN 342:2017 è determinata da quattro parametri (A-C) dettagliati di seguito: La norma non contiene requisiti specifici per la protezione della testa, delle mani o dei piedi.



ABBIGLIAMENTO pagina 16

A. ISOLAMENTO TERMICO (CON MOVIMENTO)

Indica l'isolamento termico del capo in (m².K/W), maggiore è il valore, migliori sono le proprietà isolanti. La (B) indica che l'articolo è stato testato con indumenti intimi termici.

B. PERMEABILITÀ ALL'ARIA

Questo indica la traspirabilità di un indumento, traspirabilità (1 più alta, 3 più bassa). Un'elevata permeabilità all'aria consente un'adeguata perdita di calore evaporativo secco necessaria per mantenerci caldo e comodo.

C. PENETRAZIONE IMPERMEABILE

Determina le proprietà impermeabili: questo non è un requisito poiché gli indumenti utilizzati a temperature inferiori allo zero non richiedono capacità di impermeabilità.



EN 342:2017

0.000 (B)	1	X
A.	B.	C.



CALZATURE pagina 90

CERTIFICAZIONE CALZATURE

EN ISO 20345:2011

Lo standard di protezione per le calzature di sicurezza professionali.

C'è un test di qualificazione che tutte le calzature di sicurezza devono superare e poi altri test aggiuntivi relativi agli aspetti di sicurezza aggiuntivi dello stivale.

A. CATEGORIE DI CODICI BREVI

- SB** Protezione delle dita fino a 200J
- SB-P** Come sopra con suola resistente alla penetrazione
- S1** Tomaia in materiale diverso da gomma o polimerico +Sede chiusa +SB+A+E
- S1-P** Come sopra con l'aggiunta di una suola resistente alla penetrazione
- S2** Ha soddisfatto tutti i requisiti S1 con l'aggiunta di WRU (Tomaia resistente all'acqua)
- S3** Ha soddisfatto tutti i requisiti sia per S1 che per S2 e include anche P (suola resistente alla penetrazione) e soles esterne con tacchetti

B. CATEGORIE OPZIONALI

- HRO** Composto della suola esterna resistente al calore testato a 300°C
- P** Suola resistente alla penetrazione testata a 1100 Newton di forza
- A** Resistenza elettrica tra piede e suolo compresa tra 0,1 e 1000 Mega Ohm
- C** Resistenza elettrica tra piede e suolo inferiore a 0,1 Mega Ohm
- CI** Isolamento dal freddo (-17°C). La tomaia è testata per le sue proprietà isolanti.
- HI** Isolamento contro il calore
- E** Assorbimento di energia della regione del sedile testato a 20 joule

- WRU** Tomaia in pelle resistente all'acqua
- I** Calzature isolanti
- AN** Protezione caviglie
- WR** Calzature resistenti all'acqua
- CR** Calzature resistenti al taglio
- M** Protezione metatarsale (100J)



EN ISO 20345:2011

S3 CI SRA
A. B. C.

G. RESISTENZA ALLO SCIVOLAMENTO

- SRA** CoF minimo di 0,28 nel tallone e 0,32 testato in piano utilizzando una superficie del pavimento in piastrelle di argilla pressata con lubrificante al sodio lauril solfato
- SRB** CoF minimo di 0,13 nel tallone e 0,18 testato in piano utilizzando una superficie del pavimento in acciaio inossidabile con lubrificante a base di glicerolo
- SRC** Ha soddisfatto i requisiti di SRA e SRB

CERTIFICAZIONE GUANTI

EN 388:2016

La EN388 è la norma relativa ai **livelli di protezione dei guanti di sicurezza**. Questo certificato valuta i livelli di protezione dei guanti per abrasione, tagli, lacerazioni e perforazioni.

EN 511:2006

Incentrato sulla **protezione delle mani dal freddo**, si basa sulla resistenza termica al freddo convettivo e di contatto, con un test opzionale per la permeabilità all'acqua.



GUANTI pagina 64

A. RESISTENZA ALL'ABRASIONE

Questo verifica quante rotazioni sono necessarie per creare un foro, con un materiale abrasivo sotto una pressione stabilita. Valutato da (1-4), 4 è il più resistente.

B. TAGLIERINI E CUTTER

Questo verifica il numero di cicli di una lama, a velocità costante, per tagliare il materiale. Valutato da (1-4), 4 è il più resistente ai tagli.

C. RESISTENZA ALLA LACERAZIONE

Questo verifica la quantità di forza [N] richiesta per strappare il guanto. Valutato da (1-4), 4 è il più resistente.

D. RESISTENZA ALLA PERFORAZIONE

Questo testa la quantità di pressione richiesta per perforare il materiale con un punto di dimensioni standard. Valutato da (1-4), 4 è il più resistente.

E. LAMA CERTIFICATA SO 13997

Se il coltello si smussa durante il coupe test, vedi punto I, questa prova va invece eseguita. Il risultato è dato da una lettera, dalla A alla F, dove F indica la massima protezione.

F. PROTEZIONE CONTRO L'IMPATTO

Se il guanto ha una protezione all'impatto, questa informazione è data dalla lettera P come sesto e ultimo simbolo. In assenza del simbolo P, non viene richiesta alcuna protezione dagli urti.

G. RESISTENZA AL FREDDO CONVETTIVO

Questo misura il trasferimento del freddo per convezione ed è valutato da (0-4), 4 è il più resistente.

H. RESISTENZA AL FREDDO DA CONTATTO

Questo misura la resistenza termica quando il guanto è a contatto con un oggetto freddo. Valutato da (0-4), 4 è il più resistente.

P. PERMEABILITÀ ALL'ACQUA

Questo misura la resistenza dei guanti alla penetrazione dell'acqua. Penetrazione dell'acqua valutata come (1) nessuna penetrazione dell'acqua valutata come (0).



EN 388:2016

X	X	X	X	X	X
A.	B.	C.	D.	E.	F.



EN 511:2006

X	X	X
G.	H.	I.





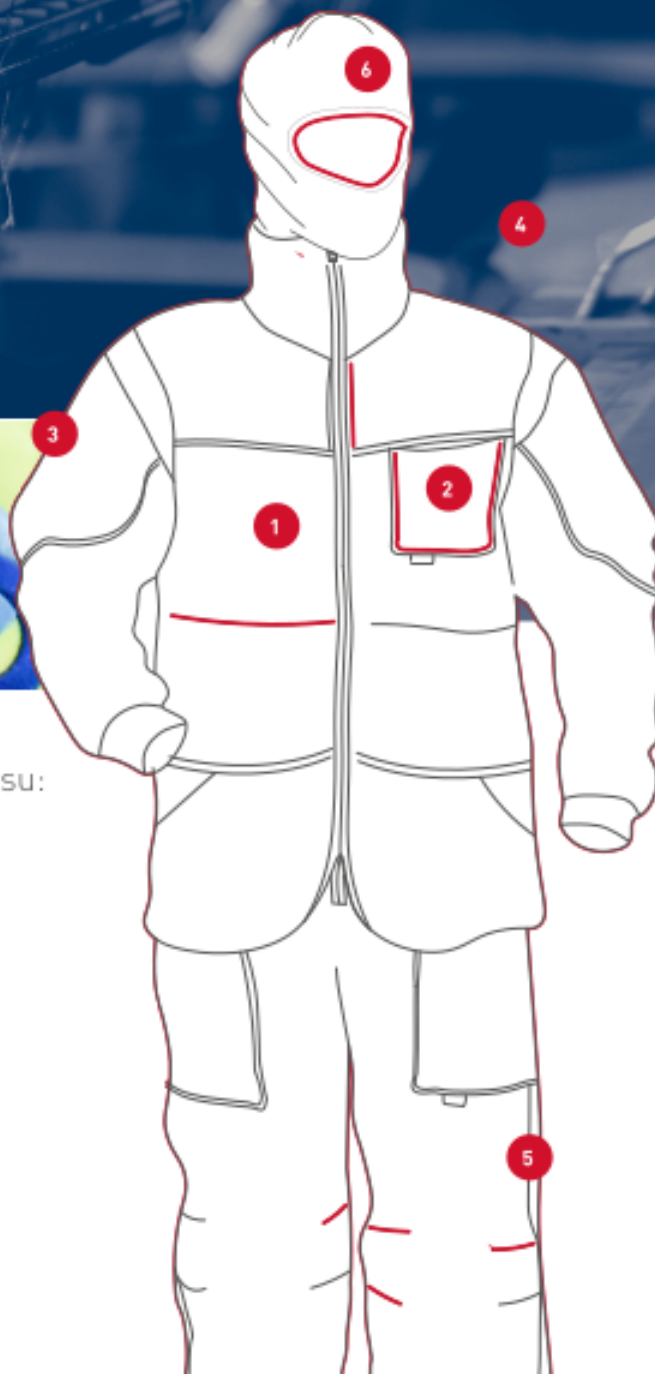
CAPI PERSONALIZZATI PER ADATTARSI ALLA TUA AZIENDA

Valorizza la tua immagine aziendale

Ai capi di tua scelta possono essere applicati colori di tessuto personalizzati, nomi di aziende, loghi o anche nomi di singoli dipendenti. Chiamaci oggi per una consulenza sull'applicazione più adatta a te.



OPZIONI DI BRANDING PER ADATTARSI AL TUO LOGO



Ricamo, Stampo a caldo o Badge possono essere applicati su:

- | | | |
|-------------------------------------|--|---|
| 1 PETTO 90 mm x 90 mm | 2 TASCHINO 90 mm x 90 mm | 3 MANICA 90 mm x 90 mm |
| 4 RETRO 90 mm x 90 mm | 5 GAMBA 90 mm x 90 mm | 6 COPRICAPO 90 mm x 90 mm |

Per preventivi dedicati e tempi di consegna stimati sulla personalizzazione, contattaci:

(+39) 06 83464406 o e-mail vendite@flexitog.com

ORDINARE TRAMITE IL NOSTRO SITO WEB È FACILE E VELOCE



Caratteristiche FLEXITOG.EU

- Sito e-commerce multilingue
- 24 ore su 24, 7 giorni su 7 Sconti speciali
- Accesso completo alla cronologia degli ordini
- Preventivi per ordini di grandi quantitativi.



flexitog.eu



(+39) 06 83464406

Per un servizio veloce, parla con il nostro competente team; lun-ven Dalle 8.00 alle 17:00



vendite@flexitog.com

Ricevi una pronta conferma d'ordine al ricevimento degli ordini processati tra le 8.00 e le 17:00

AVETE LA NOSTRA NUOVA APP?

ORDINA DAL TUO TELEFONO!

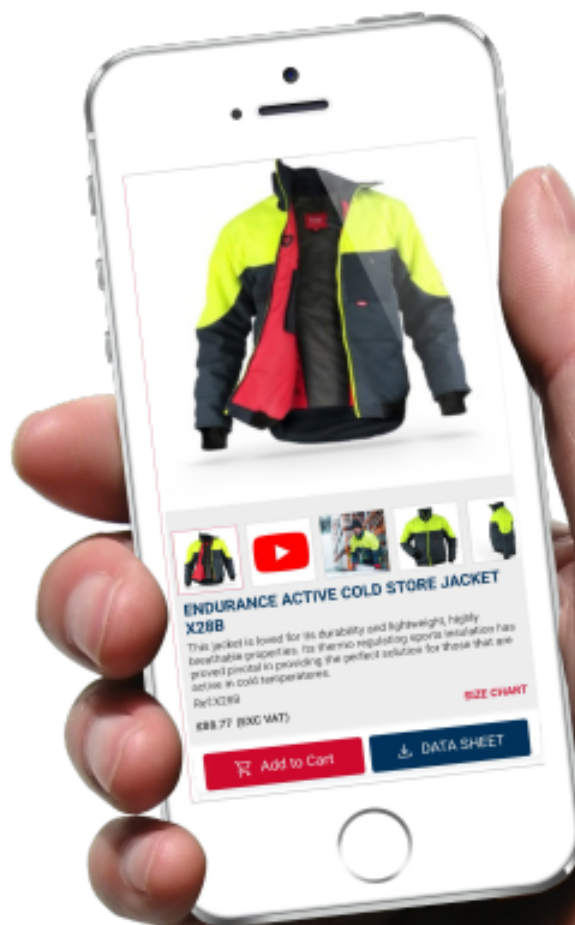
Potete ordinare direttamente dall'app, oppure i vostri dipendenti possono inoltrare richieste d'acquisto tramite l'app che vengono poi approvate da un responsabile.

ACCOUNT DIPENDENTE

Ordinare articoli per dipendente. È ora possibile selezionare il dipendente a cui è destinato ogni articolo, aiutandovi a tenere traccia delle spese.

INTEGRAZIONI CATALOGO

Abbiamo molte opzioni per integrare il vostro sistema di ordinazione, come il 'PunchOut'.



Google Play e il logo Google Play sono marchi di Google LLC.
Apple e il logo Apple sono marchi di Apple Inc.

**CONTATTATECI PER
IMPOSTARE IL VOSTRO ACCOUNT**

vendite@flexitog.com

ISTRUZIONI PER LA MANUTENZIONE

GUIDA AL LAVAGGIO DEI CAPI

Le istruzioni di lavaggio e il codice del capo si trovano al centro dell'etichetta informativa all'interno del capo, come mostrato.

Questa guida copre solo i capi a marchio FlexiTog. Le informazioni qui fornite sono da intendersi come guida.



SIMBOLI DI LAVAGGIO IN LAVATRICE

Occorre prestare molta attenzione durante il lavaggio dei prodotti FlexiTog; segui i simboli:



LAVATRICE FREDDO

La temperatura iniziale dell'acqua non deve superare i 30°C o i 65-85°F.



LAVATRICE CALDO

La temperatura iniziale dell'acqua non deve superare i 40°C o i 105°F.



NON CANDEGGIARE

L'indumento non è resistente al colore né strutturalmente in grado di resistere a prodotti sbiancanti.



NON STIRARE

Il materiale dell'articolo non è adatto per essere liscio o rifinito con un ferro da stiro.



FERRO BASSO

Stiratura regolare, a vapore o a secco, eseguita solo a impostazione bassa (110°C, 230°F).



FERRO MEDIO

Stiratura regolare, a vapore o a secco, eseguita a impostazione Media (150°C, 300°F).



NON LAVARE A SECCO

L'indumento potrebbe non essere lavato a secco professionalmente.



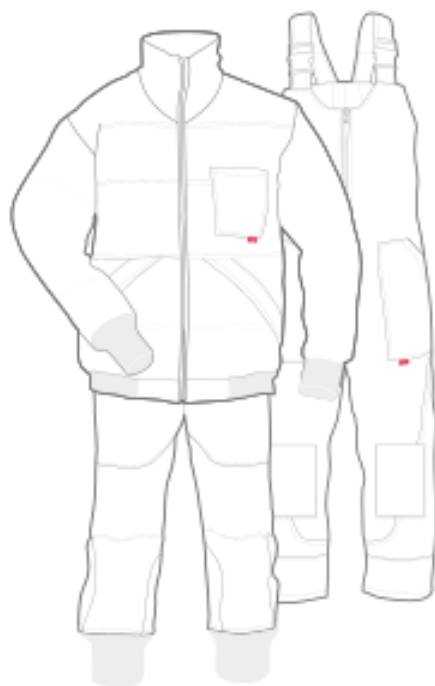
ASCIUGARE IN ASCIUGATRICE BASSO

È possibile utilizzare regolarmente un'asciugatrice con un'impostazione di riscaldamento basso.



ASCIUGARE DISTESO

È possibile utilizzare regolarmente un'asciugatrice con un'impostazione di riscaldamento basso.



COPRICAPI

FH75 FH88 FH89 FH90
FH91 FH92 FH94 FH96

- Lavare a mano con acqua fredda
- Non candeggiare
- Asciugare disteso



GUANTI

TUTTI I GUANTI

In genere si raccomanda di non lavare i guanti e di strofinarli solo con un panno umido e fresco. Se il lavaggio è assolutamente necessario, attenersi ai seguenti punti.

- Lavare a mano con acqua fredda
- Non candeggiare
- Asciugare disteso

ABBIGLIAMENTO FREEZER INTIMO TERMICO

TUTTE LE GIACCHE E PANTALONI



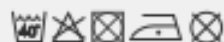
- Lavabile in lavatrice - Caldo (40°C)
- NON stirare, lavare a secco, candeggiare
- Asciugare in asciugatrice - Basso

X30SS X30LS X30LJ (BIANCO)



- Lavabile in lavatrice - Freddo (30°C)
- Ferro medio
- NON lavare a secco, candeggiare, asciugare in asciugatrice

X50SS X50LS X50LJ (NERO)



- Lavabile in lavatrice - Caldo (40°C)
- Ferro medio
- NON lavare a secco, candeggiare, asciugare in asciugatrice

CALZE

XS82 XS86 XS94



- Lavabile in lavatrice - Freddo (30°C)
- NON stirare, lavare a secco, candeggiare
- Asciugare in asciugatrice - Basso

XS94 XS150



- Lavabile in lavatrice - Caldo (40°C)
- NON stirare, lavare a secco, candeggiare
- Asciugare in asciugatrice - Basso

GUIDA ALLE TAGLIE

ABBIGLIAMENTO

GUIDA ALLA MISURA

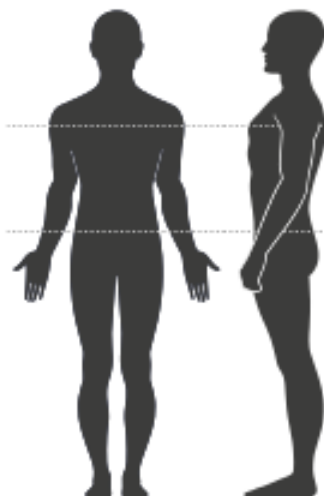
Misurare sempre sul corpo includendo ogni indumento intimo (termico, t-shirt etc) che sarebbe indossato sotto l'indumento esteriore.

MISURARE IL TORACE

Le misure dovrebbero essere prese da sotto il braccio orizzontalmente sulla parte più ampia intorno al petto ed intorno alla circonferenza completa del corpo.

MISURARE LA VITA

Con i piedi uniti, le misure dovrebbero essere prese da intorno all'attaccatura dell'anca (metti un dito tra la spina e il corpo prima di misurare).



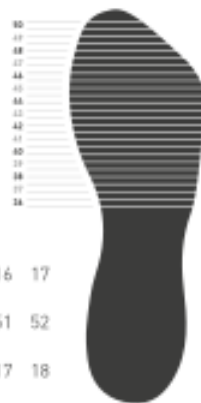
In caso di dubbi incrementare di una taglia!

CALZATURE

GUIDA ALLA MISURA

Tutte le nostre calzature sono conformi alla convenzione sulle taglie standard del Regno Unito.

	3	4	5	6	7	8	9	10	11	12	13	14	15	16	17
UK															
EURO	36	37	38	39	41	42	43	44	46	47	48	49	50	51	52
USA	4	5	6	7	8	9	10	11	12	13	14	15	16	17	18



UOMO

SIZE	CHEST CM	WAIST CM
XS	100-104	75-80
S	104-109	80-85
M	109-115	85-90
L	115-120	90-95
XL	120-126	95-100
2XL	126-131	100-106
3XL	131-136	105-112
4XL	136-142	112-118
5XL	142-148	118-124
6XL	148-154	124-130

LE SIGNORE

SIZE	BUST CM	WAIST CM	HIP CM
6	90-95	74-78	96-101
8	96-100	79-83	102-107
10	101-106	84-89	108-113
12	107-112	90-95	114-118
14	113-118	96-101	119-123
16	119-123	102-107	124-129
18	124-128	108-113	130-135

GUANTI

QUALE MANO?

Misura il diametro della tua mano dominante sulla parte più ampia (normalmente le nocche).

LA TAGLIA GIUSTA

Usa la tabella sotto per controllare la taglia dei guanti

TAGLIA	CM
XS	15
S	18
M	20
L	22.5-25.5
XL	28
2XL	30.5

