



## L'iconica polo da donna mid-light

Aderente

XS &gt; XXL

185 GSM

### Dettagli

- Manica a giro
- Collo e polsini in maglia piatta
- Nastro interno in jersey pesante sul retro del collo
- Cannoncino anteriore inserito con 2 bottoni in tinta con il corpo
- Spacco e rinforzo con travetta sull'orlo della cucitura laterale
- Cucitura con ago singolo sulle spalle
- Orlo inferiore con doppia cucitura stretta

### Composition

Shell - Piqué  
 100% cotone biologico filato e pettinato -, 185.0 GSM  
 Visiera washed

### Cura

Wash similar colours together, no ironing on print, wash and iron inside out.



Organic  
 Certified by Control Union  
 CU 619434



2012163  
 Centexbel  
[www.oeko-tex.com](http://www.oeko-tex.com)



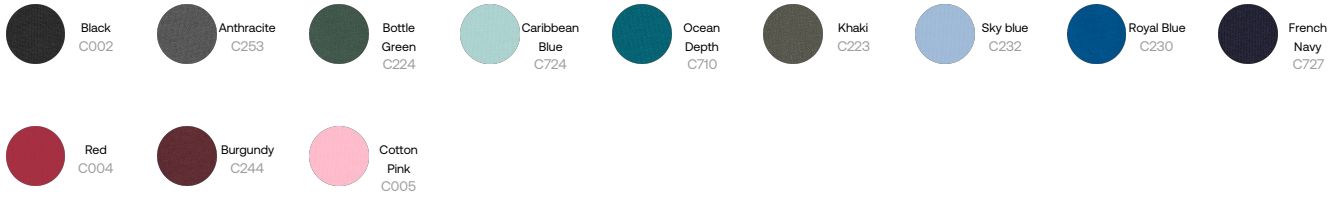
### Paese di origine

Weaving : Bangladesh  
 Dyeing : Bangladesh  
 Assembly : Bangladesh

Whites



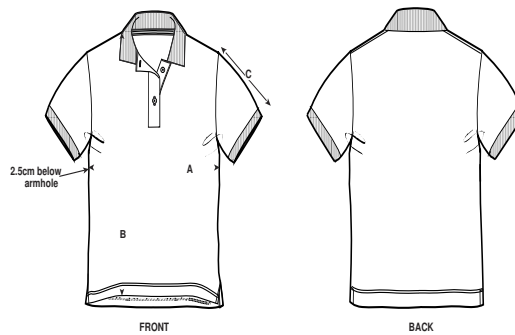
Colors



Essential Heathers



Guida alle taglie



Sizes		XS	S	M	L	XL	XXL
A	Half Chest	42	45	48	51	55	59
B	Body Length	60	62	64	66	68	70
C	Sleeve Length	17,5	18	18,5	19	19,5	20

Imballaggio

Sizes		XS	S	M	L	XL	XXL
	Pieces/bag	1	1	1	1	1	1
	Pieces/box	50	50	50	50	50	50