



## La felpa con cappuccio e tasca laterale unisex

Vestibilità media

XXS > 3XL

280 GSM

### Dettagli

- Maniche a giro
- Cappuccio foderato nello stesso tessuto
- Cordini piatti in tinta con il corpo
- Asola per occhielli ricamata
- Polsini e orlo inferiore in costina 1x1
- Cucitura laterale inclinata con tasche
- Cuciture piatte a 3 aghi su tutte le cuciture
- Nastro a spina di pesce nella cucitura interna del collo e all'interno della cerniera
- Mezzaluna in tessuto proprio sul retro del collo

### Composition

Shell - Felpa garzata

85% cotone biologico filato e pettinato, 15% poliestere riciclato - , 280.0 GSM

Fabric washed

### Cura

Wash similar colours together, no ironing on print, wash and iron inside out.



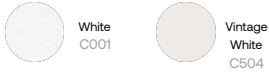
### Paese di origine

Weaving : Bangladesh

Dyeing : Bangladesh

Assembly : Bangladesh

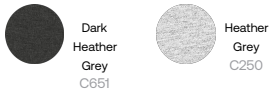
Whites



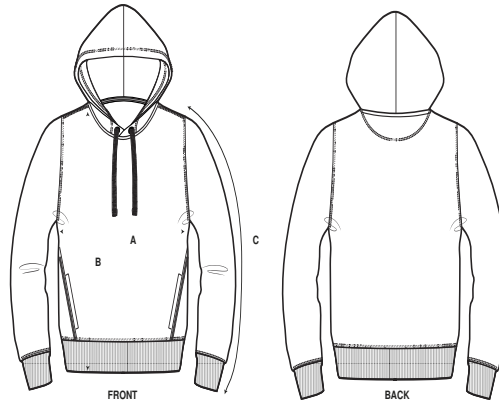
Colors



Essential Heathers



Guida alle taglie



Sizes		XXS	XS	S	M	L	XL	XXL	3XL
A	Half Chest	46	48	50	54	57	60	64	68
B	Body Length	59	62	66	70	72	74	76	78
C	Sleeve Length	56.5	58.5	63	65.5	67.5	68	68.5	68.5

Imballaggio

Sizes		XXS	XS	S	M	L	XL	XXL	3XL
	Pieces/bag	1	1	1	1	1	1	1	1
	Pieces/box	10	20	20	20	20	20	20	10