



## La camicia in popeline da uomo

Vestibilità media

S > 3XL

130 GSM

### Dettagli

- Collo a punta con cuciture singole
- Fascetta del collo
- Cannoncino frontale con cuciture singole su entrambi i lati
- Cucitura spalla in avanti
- Carré posteriore con piega a scatola
- Carré interno in tessuto proprio
- Maniche a giro
- Apertura della manica con un bottone
- Polsino con due bottoni
- Angoli dei polsini arrotondati
- Pieghe doppie alla cucitura del polsino

### Composition

Shell - Poplin

100% cotone biologico filato e pettinato - , 130.0 GSM

Capo lavato

### Cura

Wash similar colours together, no ironing on print, wash and iron inside out.



### Paese di origine

Weaving : Bangladesh

Dyeing : Bangladesh

Assembly : Bangladesh



Organic  
Certified by Control Union  
CU 819434



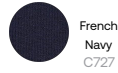
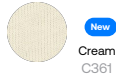
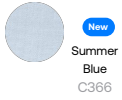
STANDARD  
100  
2012163  
Centexbel  
www.oeko-tex.com



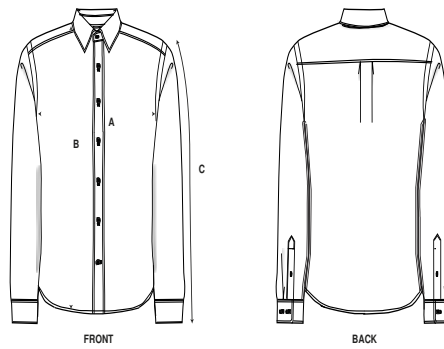
Whites



Colors



Guida alle taglie



Sizes		S	M	L	XL	XXL	3XL
A	Half Chest	53.5	56	60	64	68	72
B	Body Length	73.8	75	77	79	81	83
C	Sleeve Length	66	66.5	67.5	68.5	69.5	70.5

Imballaggio

Sizes		S	M	L	XL	XXL	3XL
	Pieces/bag	1	1	1	1	1	1
	Pieces/box	25	25	25	25	25	15