



La camicia di jeans da donna

Vestibilità media

XS > XXL

235 GSM

Dettagli

- Collo a punta con cuciture singole
- Stecca del collo con un bottone a contrasto
- Cannoncino anteriore con cuciture singole su entrambi i lati
- Spalla avanzata
- Carré posteriore
- Carré interno in tessuto proprio
- Maniche a giro
- Apertura della manica con un bottone
- Polsino con due bottoni
- Angoli dei polsini dritti
- Doppie pieghe alla cucitura del polsino
- Effetto sbiadito su tutte le cuciture a causa del lavaggio del capo
- Prodotto tinto con filato indaco, ogni capo può variare nell'aspetto; il colore può scolorire; seguire le indicazioni sull'etichetta
- Leggere attentamente le raccomandazioni per la stampa

Composition

Shell - Tessuto denim
100% cotone biologico filato e pettinato - , 235.0 GSM
Capo tinto

Cura

Wash similar colours together, no ironing on print, wash and iron inside out.



Paese di origine

Weaving : Bangladesh
Dyeing : Bangladesh
Assembly : Bangladesh



Organic
Certified by Control Union
CU 819434



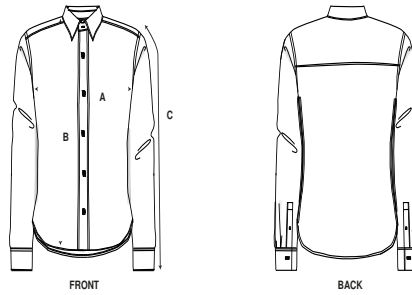
2012163
Centexbel
www.oeko-tex.com



Colors



Guida alle taglie



Sizes		XS	S	M	L	XL	XXL
A	Half Chest	47	50	53	56	59	62
B	Body Length	64.8	66.5	68.5	70.5	72.5	74.5
C	Sleeve Length	58.5	59	60	61	62	63

Imballaggio

Sizes		XS	S	M	L	XL	XXL
	Pieces/bag	1	1	1	1	1	1
	Pieces/box	25	25	25	25	25	25